

PRIVATZIMMER & FERIENWOHNUNGEN

IN DER REGION MURTAL

JETZT
URLAUB
BUCHEN



MEHR UNTER [MURTAL.AT](https://www.murtal.at)
[@VISITMURTAL](https://www.instagram.com/visitmurtal)



WILLKOMMEN IM MURTAL

ERLEBEN - ERHOLEN - ERWACHEN

HERZ-
KLOPFEN
SPÜREN

IM MURTAL LEBT IHR ZWISCHEN ENTSCHEUNIGUNG UND BESCHLEUNIGUNG!

Das Murtal im Herzen der Steiermark bietet ein unglaublich abwechslungsreiches Angebot an Freizeitaktivitäten. Außerdem findet Ihr hier ein traumhaftes Naturareal mit einer Bergwelt, die ihresgleichen sucht. Hier kommen Anfänger und Wanderprofis voll auf ihre Kosten - und das sowohl im Sommer als auch im Winter. Zahlreiche Ausflugsziele, wie Museen, dem Red Bull Ring bis hin zu kulturellen Highlights wie die Benediktiner Abtei in Seckau laden zur Entdeckungsreise ein.

DIE MURTAL GÄSTECARD

Die Gästecard erhaltet Ihr von Eurem teilnehmenden Beherbergungsbetrieb ab der ersten Nächtigung. Mit der Gästecard profitiert Ihr von Ermäßigungen bei zahlreichen Ausflugszielen in der Region Murtal und könnt somit bares Geld sparen. In der dazugehörigen Broschüre findet Ihr alle Infos zu den Rabatten.



ÜBERSICHTSPLAN PENSIONEN, PRIVATZIMMER, FERIENWOHNUNGEN UND APARTMENTS IM MURTAL



10 X HERZKLOPFEN SPÜREN

ES GIBT EINIGES ZU ENTDECKEN IM MURTAL

MEHR ALS NUR URLAUB



RED BULL RING



RADFAHREN



GIPFELSTÜRMER



KULTURSCHÄTZE



GOLFEN



THERME AQUALUX



STERNENTURM



BENEDIKTINER ABTEI SECKAU



FAMILIENSCHÄTZE



BERGSEEN



WEITERE INFORMATIONEN

C4 **BED & BREAKFAST FRANZBAUERHOF, FOHNSDORF**

10 Betten / 4 DZ / 2 EZ



Unser 500 Jahre altes Bauernhaus liegt eingebettet in eine charmante, dörfliche Struktur am westlichen Ausläufer des Aichfeldes. In familiärer Atmosphäre bieten wir einfache aber gediegene Murtaler Gastfreundschaft nahe der Therme Aqualux Fohnsdorf und dem Red Bull Ring.

km Entfernung zum Red Bull Ring **11**
Icons: P, TV, Internet, Bar, etc.

EZ: ab € 35,- p.P./N.
DZ: ab € 30,- p.P./N.

Nächtigung inkl. Frühstück
inkl. Nächtigungsabgabe

Kumpitz Dorfstraße 27 - 8753 Fohnsdorf
Tel.: +43 (0)676 6304858
office@franzbauerhof.com
www.franzbauerhof.com

D5 **FERIENWOHNUNG 123, FOHNSDORF**

12 Betten / 3 FW



Die Ferienwohnung 123 liegt in Fohnsdorf in der Steiermark, in der Nähe der Aqualux Therme Fohnsdorf und bietet Unterkünfte mit kostenfreiem WLAN und kostenfreie Privatparkplätze. Der Garten der Unterkunft lädt zum Entspannen ein. Der nächste Flughafen ist 105 km entfernt.

km Entfernung zum Red Bull Ring **8**
Icons: P, TV, Internet, Bar, etc.

FW: ab € 79,-p.N. mind. 2 Nächte
(bevorzugte Buchung über Booking.com)

Nächtigung exkl. Frühstück
exkl. Nächtigungsabgabe

Judenburger Straße 30 - 8753 Fohnsdorf
Tel.: +43 (0)650 7206281
hg.scheucher@gmail.com

D5 **FERIENWOHNUNG FAHR AKTIV ZENTRUM, FOHNSDORF**

6 Betten / 1 FW



Die bestens ausgestattete Ferienwohnung befindet sich zwischen Fohnsdorf und Aichdorf am Gelände des Fahrtechnikzentrums. Die Wohnung verfügt über 3 getrennte Schlafzimmer und kann daher von bis zu 6 Personen genutzt werden.

km Entfernung zum Red Bull Ring **10**
Icons: P, TV, Internet, Bar, etc.

FW: ab € 240,-p.N.

Nächtigung exkl. Frühstück
exkl. Nächtigungsabgabe

Fahrtechnikstraße 1 - 8753 Fohnsdorf
Tel.: +43 (0)664 6376003
info@faz-fohnsdorf.at

C4 **FERIENWOHNUNG HAINZL, FOHNSDORF**

4 Betten / 1 FW



Die Ferienwohnung Hainzl freut sich auf Euer kommen. Benützung des Gartens ist natürlich gestattet! Kostenloses WLAN sowie eine Gartenlaube und Grillen stehen für einen erholsamen Urlaub zur Verfügung.

km Entfernung zum Red Bull Ring **13**
Icons: P, TV, Internet, Bar, etc. Frühstück auf Anfrage

FW: ab € 80,- p.N.

Nächtigung exkl. Frühstück
exkl. Nächtigungsabgabe

Antoni 2a - 8753 Dietersdorf
Tel.: +43 (0)664 385 60 57
Tel.: +43 (0)664 204 48 78
johanna@hainzl.or.at

7 Betten / 1 AP / 1 ST

FERIENWOHNUNG MARKUS, FOHNSDORF

D5



Unsere Ferienwohnung mit großem Garten befindet sich in Hetzendorf/Fohnsdorf, in einer sehr ruhigen Gegend. Das Einkaufszentrum Arena am Waldfeld, sowie die Aqualux Therme Fohnsdorf sind nur 5 Autominuten entfernt.

km Entfernung zum Red Bull Ring **13** Leihräder **2**
Icons: P, TV, Internet, Bar, etc.

FW: ab € 34,- p.P./N.

Nächtigung exkl. Frühstück
exkl. Nächtigungsabgabe

Kolonieweg 11 - 8753 Fohnsdorf
Tel.: +43 (0)664 8349299
wabil@gmx.at
www.ferienwohnungen-markus.at

10 Betten / 2 DZ / 2 AP

GÄSTEHAUS SIEGLINDE, FOHNSDORF

D4



Das Privathaus, früher ein Gasthaus, liegt im Ortsteil Wasendorf, nur circa 10 Gehminuten entfernt von der Therme Aqualux und dem Schloss Gabelhofen. Geboten werden 2 Apartments für je 3 Personen und 2 Doppelzimmer mit Dusche/WC, SAT-TV, WLAN. Eine kleine Küche steht auch zur Verfügung.

km Entfernung zum Red Bull Ring **9**
Icons: P, TV, Internet, Bar, etc.

DZ: auf Anfrage

Nächtigung exkl. Frühstück
exkl. Nächtigungsabgabe

Wasendorferstraße 38 - 8753 Fohnsdorf
Tel.: +43 (0)664 8720356
arnold.s@t-online.de
www.fohnsdorf-gaestehaus-sieglinde.eu

8 Betten / 4 DZ

PRIVATZIMMER FAMILIE BERR, FOHNSDORF

D4



Grüß Gott bei der Privatzimmervermietung Berr! Unser Familienbetrieb liegt nur ca. 10 Gehminuten von der Therme Aqualux entfernt, aber auch nur etwa 3 Autominuten vom Einkaufszentrum Arena am Waldfeld. Die Familie Berr freut sich auf Euren Besuch!

km Entfernung zum Red Bull Ring **13** Leihräder **6**
Icons: P, TV, Internet, Bar, etc.

DZ: auf Anfrage
EZ: ab € 55,-

Nächtigung inkl. Frühstück
exkl. Nächtigungsabgabe

Werkstraße 1 - 8753 Wasendorf
Tel.: +43 (0)660 6112424
office@berr.at

9 Betten / 1 DBZ / 1 FW

FERIENHAUS HAINZL, FOHNSDORF

D5



Das Ferienhaus mit gepflegtem Garten stellt Ihnen auf ca. 120 m² alle Annehmlichkeiten eines Ferienaufenthaltes zur Verfügung. Hotspots wie z.B. der Red Bull Ring und die Therme Aqualux sind leicht erreichbar. Es stehen zwei getrennte Wohnbereiche zur Verfügung.

km Entfernung zum Red Bull Ring **10**
Icons: P, TV, Internet, Bar, etc.

FW: ab € 120,- p.N.

Nächtigung exkl. Frühstück
exkl. Nächtigungsabgabe

Mühlgasse 4 - 8753 Aichdorf
Tel.: +43 (0)664 385 60 57
Tel.: +43 (0)664 204 48 78
johanna@hainzl.or.at

6 Betten / 2 DZ / 2 EZ

PRIVATZIMMER HARTL, FOHNSDORF

C4



Unser gepflegtes Privathaus liegt ruhig gelegen im Ortsteil Dietersdorf. Dennoch sind die Aqualux Therme, das Einkaufszentrum Arena am Waldfeld sowie der Red Bull Ring in nur wenigen Autominuten erreichbar. Wir freuen uns auf Ihren Besuch!

km Entfernung zum Red Bull Ring **10**
Icons: P, TV, Internet, Bar, etc.

DZ: auf Anfrage

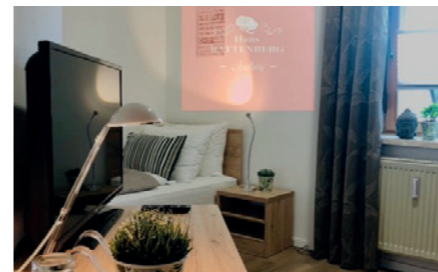
Nächtigung exkl. Frühstück
exkl. Nächtigungsabgabe

Lindenweg 17 - 8753 Dietersdorf
Tel.: +43 (0)676 7604848

10 Betten / 1EZ / 2DZ / 1ZBZ / 1DBZ

HAUS RATTENBERG, FOHNSDORF

C5



Unser Haus liegt im Ortsteil Rattenberg, nur wenige Autominuten vom Red Bull Ring und der Therme Aqualux sowie dem Einkaufszentrum Arena am Waldfeld entfernt. Unsere neu eingerichteten Zimmer sowie ein Garten mit Grillplatz sorgen für einen angenehmen Aufenthalt.

km Entfernung zum Red Bull Ring **4**
Icons: P, TV, Internet, Bar, etc.

DZ: ab € 45,- p.P./N.
EZ, ZBZ, DBZ: ab € 55,- p.P./N.

Nächtigung exkl. Frühstück
exkl. Nächtigungsabgabe

Landstraße 6 - 8753 Rattenberg
Tel.: +43 (0)664 483 86 02
haus-rattenberg@gmx.at



BERGBAUMUSEUM FOHNSDORF

MONTAN MUSEUM FOHNSDORF

C4 PRIVATZIMMER HELFENSCHNEIDER, FOHNSDORF

6 Betten / 2 DZ / 1 ZBZ



Unser Haus liegt ruhig gelegen auf einer Anhöhe, mit einem wunderbaren Blick über das Aichfeld. Zum Red Bull Ring sowie zum Einkaufszentrum „Arena am Waldfeld“ und zur Aqualux Therme Fohnsdorf sind es nur wenige Autominuten! Wir freuen uns auf Ihren Besuch!

km Entfernung zum Red Bull Ring 4



DZ/ZBZ: ab € 40,- p.P./N.
DZ bei EZ-Nutzung: ab € 60,- p.N.

Nächtigung exkl. Frühstück
exkl. Nächtigungsabgabe

Blümelstal 4 - 8753 Fohnsdorf
Tel.: +43 (0)664 73427102
lf.helfenschneider@aon.at

C4 PRIVATZIMMER KISELA NOTBURGA, FOHNSDORF

6 Betten / 3 DZ



Bei uns können Sie im großen Garten entspannen und in der Saunahütte feiern, relaxen und saunieren - gerade so, wie es Ihnen gefällt. In einer Entfernung von ca. 800 m liegt die Therme Aqualux Fohnsdorf. Ein Einkaufszentrum ist nur ca. 3 km von unserem Haus entfernt.

km Entfernung zum Red Bull Ring 9 Leihräder 3



DZ: ab € 35,- p.P./N.
(Frühstück auf Anfrage)

Nächtigung exkl. Frühstück
exkl. Nächtigungsabgabe

Wasendorferstraße 43 - 8753 Fohnsdorf
Tel.: +43 (0)699 11682061
notburga.kisela@gmx.at
www.kisela.at

D5 PRIVATZIMMER KÖCK, FOHNSDORF

6 Betten / 3 DZ



Unser Privathaus liegt im Ortsteil Aichdorf nur ca. 5 Autominuten von Fohnsdorf entfernt. Zum Einkaufszentrum „Arena am Waldfeld“ sind es ebenfalls nur ca. 5 Autominuten. Wir haben einen wunderschönen Garten der zum Verweilen, Entspannen, Genießen und Spielen für Kinder einlädt.

km Entfernung zum Red Bull Ring 7 Leihräder 2



DZ: ab € 35,- p.P./N.

Nächtigung inkl. Frühstück
exkl. Nächtigungsabgabe

Bundesstraße 5 - 8753 Fohnsdorf
Tel.: +43 (0)676 7451490
Tel.: +43 (0)3577 26590
koeckgeorg@gmx.at

C5 PRIVATZIMMER MITTERBACHER, FOHNSDORF

6 Betten / 3 DZ



Ob für eine Nacht oder für einen ausgedehnten Urlaub, mit uns als Ausgangspunkt finden garantiert auch Sie zu „Ihrem Stück“ Murtal! Ob Sommer oder Winter, lassen Sie sich von der Vielfalt und Abwechslung der angebotenen Aktivitäten überzeugen.

km Entfernung zum Red Bull Ring 7 Leihräder 2



DZ: ab € 35,- p.P./N.

Nächtigung exkl. Frühstück
exkl. Nächtigungsabgabe

Lorenzstraße 32 - 8753 Fohnsdorf
Tel.: +43 (0)664 1282653
office@mittis.at
www.mittis.at

D5 PRIVATZIMMER SATTLER, FOHNSDORF

4 Betten / 2 DZ



Sehr ruhig und idyllisch gelegen finden Sie unser Haus am Ortsrand von Aichdorf, einem Ortsteil von Fohnsdorf. Bekannte Ausflugsziele befinden sich in der näheren Umgebung und laden auf entspannte Tage ein.

km Entfernung zum Red Bull Ring 8



DZ: € 30,- p.P./N.

Nächtigung exkl. Frühstück
exkl. Nächtigungsabgabe

Dorfstraße 26 - 8753 Fohnsdorf
Tel.: +43 (0)650 4626281
petra.sattler@aon.at

8 Betten / 4 DZ

PRIVATZIMMER WIND, FOHNSDORF

C5



Unser Privathaus liegt sehr sonnig und ruhig im Ortsteil Sillweg. Die großzügigen und sehr liebevoll eingerichteten 2 Doppelzimmer mit zusätzlicher Couch bieten wir mit ausgiebigen Frühstück an. Wir befinden uns in unmittelbarer Nähe der Therme Aqualux und des Red Bull Ring.

km Entfernung zum Red Bull Ring 7



DZ: ab € 48,- p.P./N.

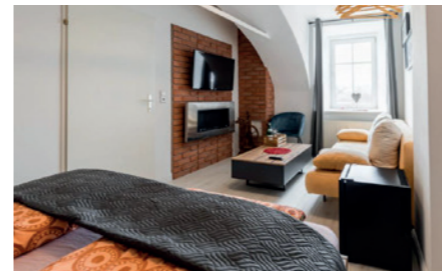
Nächtigung inkl. Frühstück
exkl. Nächtigungsabgabe

Gartenzaunweg 1 - 8753 Fohnsdorf
Tel.: +43 (0)664 54 033 83
aloiswind@aon.at

15 Betten / 4 AP

SOFIA APARTMENT, FOHNSDORF

C5



Das Sofia Apartment liegt in Sillweg in der Steiermark und bietet Unterkünfte mit kostenfreien Privatparkplätzen. Die Unterkünfte verfügen über eine voll ausgestattete Küche, einem Essbereich, einem Flachbild-Sat-TV und einem eigenen Bad mit einer Dusche und einem Haartrockner.

km Entfernung zum Red Bull Ring 7



AP: ab € 45,- p.P./N.

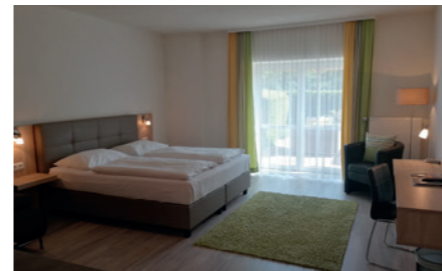
Nächtigung exkl. Frühstück
exkl. Nächtigungsabgabe

Hauptstraße 5 - 8753 Fohnsdorf- Sillweg
Tel.: +43 (0)676 3844080
gheorgheneagu1@yahoo.com

42 Betten / 7 DZ / 6 Suiten / 8 Studios

KARL AUGUST-THERMENRESORT, FOHNSDORF

D4



Unser Bestreben ist es, Ihnen einen erholsamen Aufenthalt in unserem familienfreundlich geführten Gästehaus zu ermöglichen. Das Gästehaus Karl August liegt am Ortsrand von Fohnsdorf und ist ein idealer Ausgangspunkt für viele Unternehmungen.

Leihräder 6



DZ: ab € 72,- p.P./N.

Nächtigung inkl. Frühstück
exkl. Nächtigungsabgabe

Werkstraße 17 - 8753 Wasendorf
Tel.: +43 (0)664 883 99 113
karlaugust-gaestehaus@fohnsdorf.at
www.karlaugust-gaestehaus.at

16 Betten / 8 AP

ZEIGHAUS - MURTALER UPCYCLING QUARTIER, FOHNSDORF

C5



Das Zeighaus Murtal ist die erste Upcycling-Unterkunft im Herzen der Steiermark. Unsere Apartments kombinieren Tradition und Nachhaltigkeit. Bei der Einrichtung wurden alte Waren zu neuen, hochwertigen Design-Kunstwerken upgecycelt und verleihen einen einzigartigen Touch.

km Entfernung zum Red Bull Ring 8



DZ: ab € 92,- p.N.
(Frühstück auf Anfrage)

Nächtigung exkl. Frühstück
exkl. Nächtigungsabgabe

Haldengasse 12 - 8753 Fohnsdorf
Tel.: +43 (0)664 88717758
info@zeighaus-murtal.at
www.zeighaus-murtal.at

2 Betten / 1 DZ

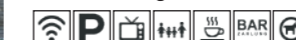
PRIVATZIMMER WEBER SILVIA, FOHNSDORF

C5



Das Einfamilienhaus der Familie Weber befindet sich in ruhiger Lage, neben einem Waldstück. Die 3 Hunde der Familie lassen die Herzen der Tierfreunde höher schlagen. Genießt einen erholsamen Urlaub in unmittelbarer Nähe zum Red Bull Ring und der Therme Aqualux.

km Entfernung zum Red Bull Ring 6



DZ: ab € 30,- p.P./N.

Nächtigung inkl. Frühstück
exkl. Nächtigungsabgabe

Lorenzstraße 67 - 8753 Fohnsdorf
Tel.: +43 (0)664 2844173
walter.weber@fohnsdorf.at

2 Betten / 1 AP

APARTMENT HINKE, GAAL

C5



Ferienwohnung in einem externen Gebäude, ruhige Lage im Obstgarten mit Blick auf nahegelegene Berge. Nur wenige Kilometer vom Red Bull Ring entfernt mit sehr günstiger Zufahrtslage! Ab mindestens 3 Nächten buchbar und während der Wintermonate (1. November bis 30. April) nicht verfügbar.

km Entfernung zum Red Bull Ring 11

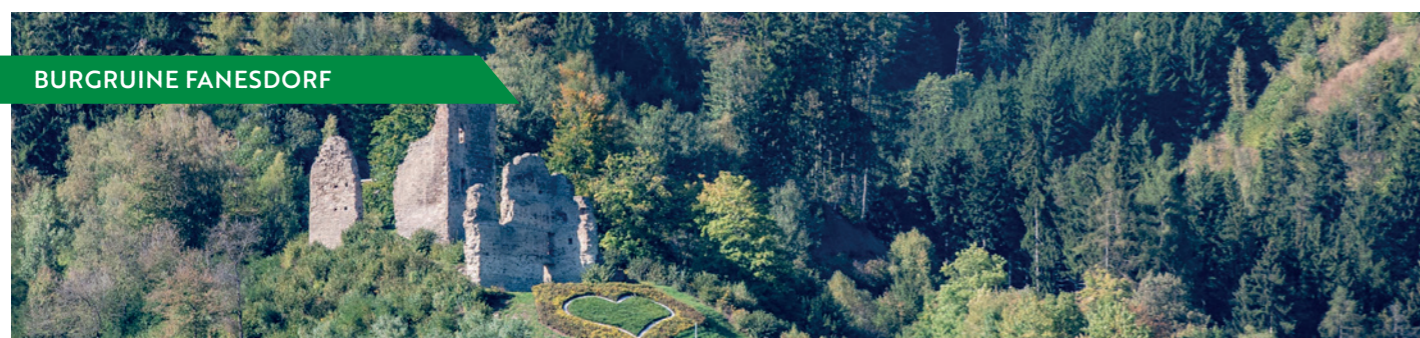


AP: ab € 60,- p.N.
Endreinigung € 15,-

Nächtigung exkl. Frühstück
exkl. Nächtigungsabgabe

Bischoffeld 19 - 8731 Gaal
Tel.: +43 (0)664 3635884
Tel.: +43 (0)650 6007008
m.hinke@aon.at

BURGRUINE FANESDORF



C4 BAUERNHOF SCHINDLBACHER VLG. MARX, GAAL

10 Betten / 2 DZ / 1 DBZ / 1 FW



Unser familiär geführter Bauernhof liegt weit ab von Verkehrslärm und Stadtgetümmel. Die energetisch wertvollen Lebensmittel, die wir Ihnen servieren, stammen aus eigener Produktion. Ein Spielplatz, Panorama-sauna, ein Kneippbecken, ein Seminarraum sowie Skilift sind ebenfalls vorhanden.

km Entfernung zum Red Bull Ring 20



DZ: ab € 38,- p.P./N.
(Vollpension auf Anfrage)

Nächtigung inkl. Frühstück
exkl. Nächtigungsabgabe

Gaalgraben 16 - 8731 Gaal
Tel.: +43 (0)664 6582957
info@marx16.at
www.moaxn-hof.at

C5 FAMILIENAPARTMENT „IM LANDHAUS“, GAAL

4 Betten / 1 AP



Ein Platz zum Verweilen für Groß & Klein! Unser liebevoll eingerichtetes Familienapartment befindet sich im Erdgeschoss unseres Wohnhauses und verfügt über eine eigene Sauna, Terrasse und großen Garten. Direkt angrenzend sind ein Bade-teich, ein Sportzentrum sowie ein Skilift.

km Entfernung zum Red Bull Ring 11



AP: ab € 110,- p.N.

Nächtigung exkl. Frühstück
exkl. Nächtigungsabgabe

Schattenberg 50b - 8731 Gaal
Tel.: +43 (0)676 5020162
tanja@luchscheider.at
www.luchscheider.at/landhaus

C5 FERIENAPARTMENT FELDBAUMER, GAAL

4 Betten / 1 DZ



Unser Apartment befindet sich in der Gaal. In dieser ruhigen und sonnigen Lage können Sie Ihren Körper und Ihre Seele ganzjährig entspannen und Energie tanken. Wir bieten Ihnen ein Nichtraucherapartment, welches mit Dusche, WC, TV, WLAN sowie tollem Ausblick ausgestattet ist.

km Entfernung zum Red Bull Ring 11



AP: ab € 40,- p.P./N.
Endreinigung € 35,-

Nächtigung exkl. Frühstück
exkl. Nächtigungsabgabe

Ingering 11/10 - 8731 Gaal
Tel.: +43 (0)676 9019036
feldii@gmx.at

C5 LERCHBACHERHOF - HAUS GRUBER, GAAL

8 Betten / 2 DZ / 1 FZ



Unser Betrieb liegt in ruhiger Lager mit schöner Aussicht auf die Gaaler Bergwelt. Die Gaaler Lift, der Red Bull Ring und die Therme Aqualux sind in kürzester Zeit erreichbar. Ein reichhaltiges Frühstücksbuffet eröffnet den Tag.

km Entfernung zum Red Bull Ring 11



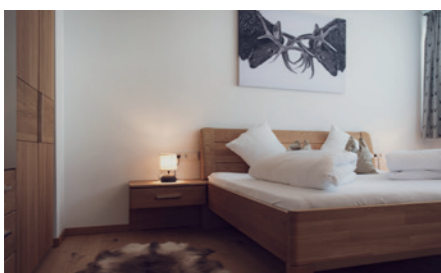
DZ: ab € 40,- p.P./N.
Kinderermäßigung bis 12 Jahre

Nächtigung inkl. Frühstück
exkl. Nächtigungsabgabe

Schattenberg 21 - 8731 Gaal
Tel.: +43 (0)664 75056689
gabi.grub@live.at

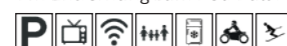
A3 BERGRESIDENCE IN DER PASSHÖHE, HOHENTAUERN

4 Betten / 1 AP



Die Wohnung ist charmant eingerichtet. Beide Schlafzimmer sind sehr komfortabel und haben ein eigenes Bad und der Sonnenbalkon verspricht einen wunderschönen Ausblick auf die umliegenden Berge.

km Entfernung zum Red Bull Ring 55



AP: Preis auf Anfrage

Nächtigung exkl. Frühstück
exkl. Nächtigungsabgabe

Tauernstraße 21 - 8785 Hohentauern
Tel.: +43 (0)664 4521509
almdorfservicehohentauern@a1.net

SCHEIBELSEE IN HOHENTAUERN



38 Betten / 9 AP

SLOHO BERGURLAUB, HOHENTAUERN

A3



In den 9 Ferienwohnungen der Fam. Slodniak ist viel passiert. Heimelig blumiges Wohlfühlambiente und ein kleines Café mit Laden sind eingezogen. Weiterhin: Frühstückskisterl, Zirbenholzsaua, Hundeausstattung – u. traumhafter Bergblick! Ideal f. Wander- & Biketouren. Minigolf-Platz nur wenige Meter entfernt.

km Entfernung zum Red Bull Ring 51



AP: ab € 70,- p.P./N.
(Frühstück auf Anfrage)

Nächtigung exkl. Frühstück
exkl. Nächtigungsabgabe

Ferientsiedlung 189 - 8785 Hohentauern
Tel.: +43 (0)676 9644628
urlaub@sloho.at
www.sloho.at

10 Betten / 2 DZ / 2 DBZ

BAUERNHOF BRAUN, HOHENTAUERN

A4



Im zweiten Stock des Bauernhaus werden 4 Zimmer vermietet, die 2020 neu renoviert wurden. Speziell für Familien garantieren wir einen abwechslungsreichen, ungenutzten, aber auch entspannenden Urlaubsaufenthalt in einer grandiosen Naturlandschaft.

km Entfernung zum Red Bull Ring 58



DZ: ab € 42,50 p.P./N.

Nächtigung inkl. Frühstück
exkl. Nächtigungsabgabe

Triebental 19 - 8785 Hohentauern
Tel.: +43 (0)681 81306865
bauernhofbraun@gmail.com
www.urlaubambauernhof.at/hoefer/braun

4 Betten / 1 AP

FERIENWOHNUNG MAYER, HOHENTAUERN

A4



Im Obergeschoß unserer kleinen Tischlerwerkstatt befindet sich die Ferienwohnung mit einem Doppelzimmer. Der Blick auf den großen Griesstein ist von hier ein Augenschmaus. Eine wunderschöne Küche, Bad mit Dusche und Waschmaschine sowie Doppelbett und Ausziehcouch stehen zur Verfügung

km Entfernung zum Red Bull Ring 51



FW: ab € 75,- p.N.

Nächtigung exkl. Frühstück
exkl. Nächtigungsabgabe

Triebental 24 - 8785 Hohentauern
Tel.: +43 (0)3618 300
Tel.: +43 (0)664 73507921
tischlereimayer@aon.at

5 Betten / 1 FW

FERIENWOHNUNG GESSLHUBE, HOHENTAUERN

A3



Die gemütliche Ferienwohnung in Hohentauern liegt direkt neben der Langlaufloipe am Fuße des Großen Bösensteins. Sie ist ideal für Naturliebhaber, Familien und Bergsportbegeisterte. Tourenmöglichkeiten und Loipeneinstieg direkt vor der Unterkunft.

km Entfernung zum Red Bull Ring 55



FW: ab € 260,- pro Einheit

Nächtigung exkl. Frühstück
exkl. Nächtigungsabgabe

Sportstraße 12 - 8785 Hohentauern
Tel.: +43 (0)664 4432345
gundula@tackner.at
www.gesslhube.at

7 Betten / 3 DZ / 2 DBZ

BAUERNHOF STOCKER VLG. PAYR, HOHENTAUERN

A4



Auf 1120 m Seehöhe in sonniger und ruhiger Lage bietet einen idealen Ausgangspunkt für alle Wanderungen, Ski- und Schneeschuhtouren. 3 Doppelzimmer bzw. 2 Dreibettzimmer, sind mit DU/WC, Fön, Wasserkocher und Couch gemütlich ausgestattet. Halbpension auf Wunsch gerne möglich.

km Entfernung zum Red Bull Ring 51



DZ: ab € 42,- p.P./N.

Nächtigung inkl. Frühstück
exkl. Nächtigungsabgabe

Triebental 29 - 8785 Hohentauern
Tel.: +43 (0)664 4336442
die-gudrun@gmx.at
triebentaler@gmx.at

8 Betten / 4 DZ

HAUS RITZINGER, HOHENTAUERN

A3



Es erwarten Sie 4 Zimmer mit Dusche, WC und Fön. Ein TV sowie Balkon und ein reichhaltiges Frühstück begeistern unsere Gäste. Sauna, Infrarot, Kinderspielplatz sowie zahlreiche Ausflugsaktivitäten wie Loipe, Rodeln, Wanderwege, MTB Strecken, Naturerlebnispark, Skilifte, Tennis, Fischteiche stehen zur Verfügung.

km Entfernung zum Red Bull Ring 54



DZ: ab € 27,- p.P./N.
EZ: ab € 32,- p.N.

Nächtigung inkl. Frühstück
exkl. Nächtigungsabgabe

Sportstraße 2 - 8785 Hohentauern
+43 660 (0)1606381
horn.ritzinger@aon.at
horn-ritzinger.at

E4 FERIENWOHNUNG ZIRBENZAPFEN, JUDENBURG

4 Betten / 1 FW



Friedliche, 40 m² große Bergwohnung auf zirka 1500 Höhenmetern im schönen Murtal. Die Unterkunft ist ein idealer Ausgangspunkt für Wanderungen wie etwa auf den Zirbitzkogel oder die Hohe Ranach.

km Entfernung zum Red Bull Ring 27



FW: ab € 135,- p.N.
Endreinigung € 50,-

Nächtigung exkl. Frühstück
exkl. Nächtigungsabgabe

Brandweg 15 - 8750 Judenburg
Tel.: +43 (0)664 4681278
zirbenzapfen@gmx.net

D4 FERIENAPARTMENT AUER-REIF, JUDENBURG

7 Betten / 1 AP



In ruhiger, idyllischer Lage befindet sich das Apartment mit dem Auto nicht weit entfernt vom Stadtzentrum Judenburg, aber auch nahe der Therme Aqualux. Nutzen Sie die natürliche Umgebung für ausgedehnte Radtouren, Wanderungen und Spaziergänge.

km Entfernung zum Red Bull Ring 14



FW: ab € 40,- p.P./N.

Nächtigung inkl. Frühstück
exkl. Nächtigungsabgabe

Am Wiesengrund 43 - 8750 Judenburg
Tel.: +43 (0)664 4606752
renateauerreif09@gmail.com

D4 FERIENWOHNUNG YOUNG NATURE, JUDENBURG

4 Betten / 1 AP



Die gepflegte und neu sanierte Wohnung befindet sich in ruhiger Lager, jedoch trotzdem in Zentrumsnähe. In unmittelbarer Nähe befinden sich Supermärkte, Ärzte, Banken. In nur 5 Gehminuten befindet sich das historische Altstadtzentrum von Judenburg.

km Entfernung zum Red Bull Ring 18



AP: ab € 140,- p.N.

Nächtigung exkl. Frühstück
exkl. Nächtigungsabgabe

Sackgasse 8 8750 Judenburg
Tel.: +43 (0)6641807690
wieserjennifer@gmx.at

D4 HAUS GARTENGASSE, JUDENBURG

6 Betten / 1 DZ / 1 AP



Das Haus Gartengasse liegt im Herzen der historischen Stadt Judenburg, in einer ruhigen und zentralen Lage, nur 3 Gehminuten vom Stadtkern entfernt. Das Apartment, bzw. das Privatzimmer befinden sich im ersten Stock eines Familienhauses mit einer großen Terrasse, die zum Verweilen einlädt.

km Entfernung zum Red Bull Ring 18



AP: ab € 60,- p.P./N.

Nächtigung exkl. Frühstück
exkl. Nächtigungsabgabe

Gartengasse 14a - 8750 Judenburg
Tel.: +43(0) 6702085123
angelikamueller@hotmail.ch

D4 PRIVATZIMMER BRIGITTE SPANDL, JUDENBURG

8 Betten / 1 EZ / 3 ZBZ



Unsere familiär geführte Frühstückspension liegt zentral am Rande des Stadtzentrums. Im Obergeschoss haben wir 3 gemütliche Zweibett- und 1 Einbettzimmer eingerichtet. Mit einem herzhaften Frühstück können Sie in den Tag starten. (Kurznachtigungszuschlag € 3,-)

km Entfernung zum Red Bull Ring 15



EZ: ab € 42,- p.N.
DZ: ab € 40,- p.P./N.
(Einzelzimmerzuschlag ab € 4,- p.N.)
Nächtigung inkl. Frühstück
exkl. Nächtigungsabgabe

Frauengasse 5a - 8750 Judenburg
Tel.: +43 (0)664 4917589
brigitte.spandl@gmx.at
www.pension-judenburg.at

D4 PENSION KARLBAUER, JUDENBURG

6 Betten / 3 DZ / 1 Zusatzbett



Meine Pension liegt im Ortszentrum der schönen Bergstadt Judenburg. Trotzdem sind die geräumigen Komfortzimmer sehr ruhig. Alle Zimmer sind mit Bad/DU/WC/SAT-TV FLAT-SCREEN ausgestattet. Parkplätze für Fahr- und Motorräder sind vorhanden. Free WLAN

km Entfernung zum Red Bull Ring 14



DZ: ab € 39,50 p.P./N.
Einzelnutzung ab € 49,50 p.N.

Nächtigung exkl. Frühstück
exkl. Nächtigungsabgabe

Herrengasse 4 - 8750 Judenburg
Tel.: +43 (0)664 3844349
pension-karlbauer@pension-karlbauer.at
www.pension-karlbauer.at

10 Betten / 5 DZ / 1 AP

ZIMMER & APARTMENT FAM. W. RATTINGER, JUDENBURG

D4



Unser Haus befindet sich in ruhiger Lage am Waldrand und zeichnet sich besonders durch unsere individuell eingerichteten Zimmer im angrenzenden Gästehaus aus. Das Highlight im Sommer ist unser Naturbadeteich, welcher zum Entspannen einlädt.

km Entfernung zum Red Bull Ring 13



DZ: ab € 30,- p.P./N.
AP: ab € 30,- p.P./N.

Nächtigung inkl. Frühstück
exkl. Nächtigungsabgabe

Waltersdorf 4 - 8750 Judenburg
Tel.: +43 (0)3572 46634
gast@pension-rattinger.at
www.pension-rattinger.at

2 Betten / 2 Studios

PRIVATZIMMER DEICHSTÄTTER, JUDENBURG

D4



2 Apartments, eines im Parterre, das andere im 1. Stock, klein aber fein, im Herzen von Judenburg, benutzbar als Einzelzimmer oder auch als Doppelzimmer mit Zusatzbett/Matratze.

km Entfernung zum Red Bull Ring 13



EZ: ab € 55,- p.N.

Nächtigung exkl. Frühstück
exkl. Nächtigungsabgabe

Liechtensteingasse 14 - 8750 Judenburg
Tel.: +43 (0)650 2305474
flora.deichstaetter@gmx.at

7 Betten / 2 DZ / 1 DBZ

STADTHEURIGER LINDBAUM, JUDENBURG

D4



Inmitten des Herzens der Stadt Judenburg, finden Sie den Stadtheurigen Lindbaum der seit 30 Jahren nach regionalen und traditionellen Vorgaben kocht und serviert. Hier ist für jeden Geschmack genau das richtige dabei.

km Entfernung zum Red Bull Ring 14



DZ: ab € 48,- p.P./N.
EZ: € 58,- p.N.

Nächtigung inkl. Frühstück
exkl. Nächtigungsabgabe

Herrengasse 7 - 8750 Judenburg
Tel.: +43(0) 664 6433320
jdbg.lindbaum@aon.at
www.lindbaum.at

29 Betten / 2 DZ / 1 FZ / 5 MBZ

WINTERLEITENHÜTTE, JUDENBURG

E4



Auf 1800 m Seehöhe, inmitten der Seetaler Alpen und umgeben von romantischen Bergseen, liegt die Winterleitenhütte. Die Umgebung rund um die Hütte bietet sowohl im Sommer als auch im Winter eine Vielzahl von Freizeitmöglichkeiten.

km Entfernung zum Red Bull Ring 31



DZ: ab € 45,- p.P./N.

Nächtigung inkl. Frühstück
exkl. Nächtigungsabgabe

Ossach 45 - 8750 Judenburg
Tel.: +43 (0)3578 82 10
info@winterleiten.com
www.winterleiten.com

15 Betten / 4 AP

APARTMENTS LAURA, JUDENBURG

D4



Die Apartments Laura wurden 2022 generalsaniert und befinden sich in unmittelbarer Nähe des Erlebnisbades Judenburg (Oberweg). Die modernen Apartments sind alle mit kostenfreiem WLAN, Flachbild TV, eigenem Badezimmer sowie mit Küche ausgestattet.

km Entfernung zum Red Bull Ring 16



AP: ab € 29,- p.P./N.

Nächtigung exkl. Frühstück
exkl. Nächtigungsabgabe

GKP Holding GmbH
Fichtenhainstraße 8 - 8750 Judenburg
Tel.: +43 (0)650 9530000
office@kkpoolworld.at

18 Betten / 6 AP

ABDALLA APARTMENTS, KNITTELFELD

C6



Die Abdalla Apartments befinden sich nur 800 m vom Zentrum Knittelfeld entfernt und bieten individuell eingerichtete Apartments. Restaurants und Geschäfte warten im Umkreis von 200 m auf Ihren Besuch. Jedes Apartment umfasst eine Küche, Bad mit Dusche und Schlafsofa.

km Entfernung zum Red Bull Ring 7



AP: ab € 40,- p.P./N.

Nächtigung inkl. Frühstück
exkl. Nächtigungsabgabe

Ziegelstraße 24a u. 24b - 8720 Knittelfeld
Tel.: +43 (0)676 7442070
nagi.abdalla64@hotmail.com
www.abdallareisen.at



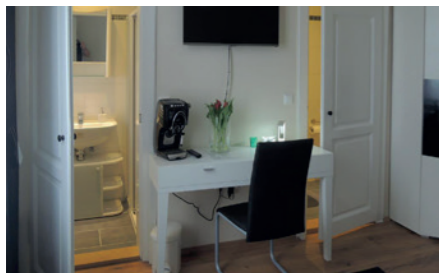
Mitten in Zentrum und doch im Grünen – das ist City Apartment in Knittelfeld. Direkt unterhalb des Knittelfelder Hauptplatzes befinden sich 2 Apartments für bis zu 4 bzw. 6 Personen. Entspannung findet man im Garten mit altem Baumbestand oder auf einer der Terrassen.

km Entfernung zum Red Bull Ring 7 Leihräder 4

AP: ab € 130,- p.N.

Nächtigung exkl. Frühstück
exkl. Nächtigungsabgabe

Sandgasse 2 - 8720 Knittelfeld
Tel.: +43 (0)676 5236335
sima@vasiri.at
www.vasiri.at



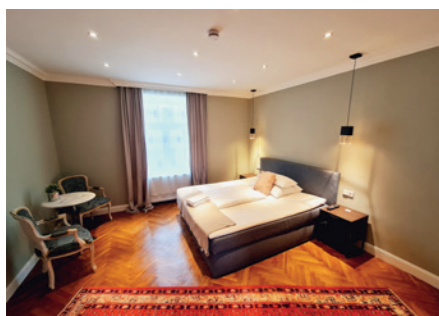
Das Alte Zinshaus wurde 1909 als Parteienhaus errichtet und 2014 generalsaniert. Es entstanden moderne, komfortable Apartments unterschiedlicher Größe für 1-max. 3 Personen. Sie verfügen über sämtliche Küchenutensilien, Mikrowelle, Geschirrspüler, Sat/Flachbild-TV uvm.

km Entfernung zum Red Bull Ring 8

AP: ab € 87,- p.N. (Doppelbelegung)
AP: ab € 54,- P.N. (Einzelbelegung)

Nächtigung exkl. Frühstück
exkl. Nächtigungsabgabe

Seckauer Strasse 16 - 8720 Knittelfeld
Tel.: +43 (0)664 7805496
info@das-alte-zinshaus.at
www.das-alte-zinshaus.at



Das Friedrich in Knittelfeld bietet moderne, liebevoll eingerichtete Zimmer und besticht durch ein einzigartiges Design. Der dazugehörige Garten lädt zum Entspannen ein. Das Hotel bietet kostenfreies WLAN sowie kostenfreie Privatparkplätze.

Alle Zimmer im Hotel sind mit einem Flachbild-TV, eigenem Badezimmer sowie mit einer Minibar ausgestattet. Täglich können Sie Ihren Tag an unserem reichhaltigen Frühstücksbuffet, bei dem wir gerne auf Ihre individuelle Wünsche eingehen, starten. Wir freuen uns auf Ihren Besuch, feel welcome.

km Entfernung zum Red Bull Ring 8 Leihräder 3

DZ: ab € 119,- p.N.
Einzelbelegung ab € 67,-p.N.

Nächtigung inkl. Frühstück
exkl. Nächtigungsabgabe

Das Friedrich
Seckauerstraße 17 - 8720 Knittelfeld
Tel.: +43 (0)664 1394056
dasfriedrichkf@gmail.com
dfriedrich.at



Die Ferienwohnung ist im 1. Stock eines Wohnhauses, zentral und ruhig in Knittelfeld gelegen und verfügt über 2 Schlafzimmer mit einem Doppelbett sowie einem kleineren Schlafzimmer mit Sofabett.

km Entfernung zum Red Bull Ring 6

FW: auf Anfrage

Nächtigung exkl. Frühstück
exkl. Nächtigungsabgabe

Kirchengasse 1/3 - 8720 Knittelfeld
Tel.: +43 (0)664 5243472
kuchar.olga@aon.at



Die Ferienwohnung liegt im Erdgeschoß und verfügt über ein Schlafzimmer mit einem Doppelbett (160 cm) sowie einem Wohnraum mit Schlafsofa (160 cm), Essbereich, Küchenzeile mit 2 Herdplatten, Kühlschrank, Kaffeemaschine und einem Badezimmer mit Dusche und WC.

km Entfernung zum Red Bull Ring 5

FW: € 125,- p.N.

Nächtigung exkl. Frühstück
exkl. Nächtigungsabgabe

Sachendorfer Gasse 29/1 - 8720 Knittelfeld
Tel.: +43 (0)664 2326716
renate.rupprechter@hotmail.com



In unserem Zweifamilienhaus befinden sich zwei gemütlich eingerichtete Apartments. Ob mit der Familie, mit Freunden oder aus beruflichen Gründen, bei uns ist jeder „HERZLICH WILLKOMMEN!“ Reit- und Golfclub, Schilflite sowie der Red Bull Ring sind leicht mit dem Auto zu erreichen.

km Entfernung zum Red Bull Ring 5

FW: ab € 70,- p.N.

Nächtigung exkl. Frühstück
exkl. Nächtigungsabgabe

Anton-Regner-Straße 45a - 8720 Knittelfeld
Tel.: +43 (0)664 1807991
renereichel@yahoo.de



Wir laden dich herzlich in unsere familiär geführte Pension Esser, inmitten des schönen Murtals, ein. Die Pension befindet in zentraler Lage für Veranstaltungen am Red Bull Ring und bietet eine optimale Ausgangsposition für eine Vielzahl an Freizeitaktivitäten. Wir freuen uns auf Dich!

km Entfernung zum Red Bull Ring 5 Leihräder 5

DZ & Twin Room: ab € 40,- p.P./N.
EZ: ab € 45 p.N.

Nächtigung inkl. Frühstück
exkl. Nächtigungsabgabe

Hochreichtartgasse 36 - 8720 Knittelfeld
Tel.: +43(0)664 5536896
gast.esser@aon.at
www.pension-esser.at



Die Frühstückspension Sandhof bietet moderne Komfortzimmer in ruhiger Lage mit einem guten Frühstück zu einem fairen Preis.

Leihräder 14
km Entfernung zum Red Bull Ring 7

DZ: ab € 98,- p.N.
EZ: ab € 60,- p.N.
FZ: ab € 170,- p.N.

Nächtigung inkl. Frühstück
exkl. Nächtigungsabgabe

Sandgasse 42 - 8720 Knittelfeld
Tel.: +43(0)664 5558119
office@pension-sandhof.at
www.pension-sandhof.at



Genießen Sie ein paar erholsame Tage in unserem historischen Schloß im Herzen des Murtals. Nach einer erholsamen Nacht, freuen wir uns, Sie mit einem reichhaltigen Frühstücksbuffet verwöhnen zu dürfen. Gerne erfüllen wir auch individuelle Wünsche unserer Gäste um allen Ansprüchen gerecht zu werden. In unmittelbarer Nähe befindet sich das Stadtzentrum von Knittelfeld mit seinen zahlreichen Einkaufsmöglichkeiten und gemütlichen Cafes. Der Red Bull Ring kann in wenigen Minuten erreicht werden. Für Liebhaber des Pferdesports bietet der renommierte Reitclub Sachendorf perfekte Rahmenbedingungen um seinem Hobby zu frönen.

km Entfernung zum Red Bull Ring 5 Leihräder 6

DZ: ab € 126,- p.N.
Einzelbelegung ab € 69,- p.N.

Nächtigung inkl. Frühstück
exkl. Nächtigungsabgabe

Zeilinger Schloßl
Sachendorfergasse 16 - 8720 Knittelfeld
Tel.: +43 (0)676 9399064
office@zeilinger-schloessl.com
www.zeilinger-schloessl.com



Diese sehr geräumigen Apartments begrüßen Sie nur 600 m vom Zentrum von Knittelfeld entfernt. Die hellen Unterkünfte der Murtal Apartments verfügen über zwei Schlafzimmer, ein Wohnzimmer mit Kabel-TV, eine Küche mit einem Essbereich, einem Badezimmer u. einem Balkon.

km Entfernung zum Red Bull Ring 6

AP: ab € 80,- p.N für 2 Personen

Nächtigung exkl. Frühstück
exkl. Nächtigungsabgabe

Kärntnerstraße 22 - 8720 Knittelfeld
Tel.: +43 (0)664 1000196
helmut@kloesch.at

C6

FERIENWOHNUNG PUFFINGER, KOBENZ

10 Betten / 3 FW



Unser Bauernhof liegt mitten im schönen Murtal. Die zentrale Lage unserer drei neu renovierten Apartments bietet Ihnen kurze Wege zu den verschiedensten Veranstaltungen und Aktivitäten der Region.

km Entfernung zum Red Bull Ring 7



FW: auf Anfrage

Nächtigung exkl. Frühstück
exkl. Nächtigungsabgabe

Raßnitz-Dorf 9 - 8723 Kobenz
Tel.: +43 (0)664 4701344
zimmer.puffinger@gmx.at

C6

MITTEREGGERHOF, KOBENZ

9 Betten / 4 DZ / 1 EZ



Unser Betrieb liegt in Kobenz, nur 7 Minuten vom Red Bull Ring entfernt. Wir bieten neun Betten, davon 3 Komfortzimmer und 1 DZ und 1 EZ mit Etagenbad.

km Entfernung zum Red Bull Ring 7



DZ: ab € 50,- p.P./N.

Nächtigung inkl. Frühstück
exkl. Nächtigungsabgabe

Fichtenstraße 16 - 8723 Kobenz
Tel.: +43 (0)664 4661216
mittereggerhof@gmx.at

C6

PRIVATZIMMER WEBER, KOBENZ

9 Betten / 3 DZ / 1 DBZ



Neues Einfamilienhaus in ruhiger Lage, nur wenige Kilometer vom Red Bull Ring entfernt. Jedes Zimmer ist mit Bad/WC ausgestattet. Parkplätze stehen zur Verfügung. Die Stadt Knittelfeld ist zu Fuß in 10 Minuten erreichbar.

km Entfernung zum Red Bull Ring 7



DZ: ab € 52,- p.P./N.

Nächtigung inkl. Frühstück
exkl. Nächtigungsabgabe

Birkenwegsiedlung 2 - 8723 Kobenz
Tel.: +43 (0)676 848432101
zimmer@massage-weber.at

D6

APARTMENT GABI, LOBMINGTAL

4 Betten / 1 AP



Neu renoviertes und voll ausgestattetes Apartment für max. 4 Personen mit eigenem Zugang und überdachter Terrasse. Es steht eine unentgeltliche Nespresso-Kaffeemaschine zur Verfügung. Entfernung zum Schwimmbad im Sommer und Schilft im Winter zirka 200 Meter.

km Entfernung zum Red Bull Ring 14



AP: ab € 80,- p.N.

Nächtigung exkl. Frühstück
exkl. Nächtigungsabgabe

Kirchengasse 8 - 8734 Kleinlobming
Tel.: +43 (0)676 4400344
hopfgartner.kurt@yahoo.com

D6

APARTMENT PERCHTHALER, LOBMINGTAL

2 Betten / 1 AP



Ruhiges Apartment mitten im Grünen Herzen der Steiermark. Privater Eingang, Parkplatz vor dem Haus. Küche mit sämtlichen Utensilien sowie Wohnzimmer mit Panoramafenster. Fernseher, WLAN sowie Klimaanlage stehen zur Verfügung.

km Entfernung zum Red Bull Ring 8



AP: ab € 110,- p.E./N.

Nächtigung exkl. Frühstück
exkl. Nächtigungsabgabe

Siedlung Haus Nr. 20 - 8734 Lobmingtal
Tel.: +43 (0)660 2442546
walter.perchthaler@gmx.at

D6

APARTMENT WOLF, LOBMINGTAL

10 Betten / 2 AP



In ruhiger, sonniger Lage liegt unser Haus in Kleinlobming mit Blick auf das Dorf. Es gibt zwei Apartments mit je 5 Betten (1 DZ, 1 DRZ), mit einer voll eingerichteten Wohnküche, einer Sonnen- und Frühstücksterrasse, einem Bad und WC. Nur 5 Fahrminuten vom Schilft und Freibad entfernt.

km Entfernung zum Red Bull Ring 8



AP: ab € 120,- p.N.

Nächtigung exkl. Frühstück
exkl. Nächtigungsabgabe

Kirchengasse 18 - 8734 Lobmingtal
Tel.: +43 (0)664 3835432
christian.wolf-edler@aon.at

6 Betten / 1 FW

FERIENWOHNUNG ANIKA, LOBMINGTAL

D6



Die Ferienwohnung Anika in Kleinlobming bietet Unterkünfte mit einem Balkon und kostenfreiem WLAN. Die Unterkunft bietet einen Garten und kostenfreie Privatparkplätze. Die Ferienwohnung wird mit Photovoltaik betrieben, es kann zu Stromschwankungen kommen.

km Entfernung zum Red Bull Ring 18



FW: ab € 25,- p.P./N.

Nächtigung exkl. Frühstück
exkl. Nächtigungsabgabe

Hintertal 40 - 8734 Lobmingtal
Tel.: +43 (0)664 2179601
manu-zu@hotmail.com

4 Betten / 2 DZ

PRIVATZIMMER BOGENSPERGER, LOBMINGTAL

D6



Gemütliches, freundliches Haus in einer ruhigen, sonnigen Lage am Ortsrand von Großlobming. Es steht auch ein Pool zur Nutzung zur Verfügung.

km Entfernung zum Red Bull Ring 13



DZ: ab € 40,- p.P./N.

Nächtigung inkl. Frühstück
exkl. Nächtigungsabgabe

Sportgasse 1 - 8734 Lobmingtal
Tel.: +43 (0)664 9151308

8 Betten / 1 DZ / 3 ZBZ

PFERDEHOF HÖLZL, LOBMINGTAL

D5



Verbringen Sie gemütliche Tage auf meinem Pferdehof, in ruhiger Einzellage, idyllisch und dennoch zentral. Garderobe, voll eingerichtete Küche, 4 Zimmer sowie 2 Bäder+WC und kostenloses WLAN stehen zur Verfügung. Unterkunft ist flexibel buchbar. Fragen Sie nach Ihrem individuellem Angebot.

km Entfernung zum Red Bull Ring 8



AP: ab € 30,- p.P./N.

Nächtigung exkl. Frühstück
exkl. Nächtigungsabgabe

Siedlung II/6 - 8734 Lobmingtal
Tel.: +43 (0)664 8350174
di.hoelzlt@gmail.com

9 Betten / 1 DBZ / 1 DZ / 1 VBZ

PRIVATZIMMER LERCHBACHER, LOBMINGTAL

D6



Die gastfreundliche Familie stellt im Rahmen der Veranstaltungen am Red Bull Ring Zimmer mit WLAN zur Verfügung. Zwei große Badezimmer, Parkplätze und eine große Terrasse werden angeboten. Poolbenützung gegen Aufpreis.

km Entfernung zum Red Bull Ring 8



DZ: ab € 40,- p.P./N.

Nächtigung inkl. Frühstück
exkl. Nächtigungsabgabe

Wiesenweg 9 - 8734 Lobmingtal
Tel.: +43 (0)660 1654599
d.lerchbacher@gmail.com

6 Betten / 1 FW

FERIENWOHNUNG GRÜNTNIG, LOBMINGTAL

D6



Die gemütlich u. freundlich eingerichtete Ferienwohnung ist 75 m² groß u. verfügt über zwei Schlafzimmer (1 DZ, 1 ZBZ), ein modernes Bad mit Dusche, ein separates WC, ein Esszimmer, eine voll ausgestattete Küche, sowie ein gemütliches Wohnzimmer (mit ausziehbarer Couch) mit Balkon.

km Entfernung zum Red Bull Ring 8



FW: ab € 120,- p.N.
für 4 Personen, jede weitere € 20,-/N.

Nächtigung exkl. Frühstück
exkl. Nächtigungsabgabe

Dorfplatz 4/1 - 8734 Großlobming
Tel.: +43 (0)650 4603232
ferienwohnung@gruntinig.com

5 Betten / 1 AP

APARTMENT KREUZER, LOBMINGTAL

D6



Das Apartment liegt nur 900 m vom Ortskern von Kleinlobming entfernt in ruhiger Lage. Das Apartment bietet Platz für 5 Personen in einem 2- bzw. 3-Bett Zimmer und ist auch für Rollstuhlfahrer geeignet. Haustiere sind nicht erlaubt.

km Entfernung zum Red Bull Ring 15




AP: ab € 35,- p.P./N.

Nächtigung exkl. Frühstück
exkl. Nächtigungsabgabe

Hintertal 8 - 8734 Lobmingtal
Tel.: +43 (0)664 2028884
kreuzer2@aon.at

D6 PRIVATZIMMER TAFNER, LOBMINGTAL 4 Betten / 2 DZ



Es erwarten Sie neue Zimmer, die mit Dusche und WC ausgestattet sind. Vom Balkon können Sie die Aussicht in ruhiger Lage genießen.

DZ: ab € 50,- p.P./N.

Nächtigung inkl. Frühstück
exkl. Nächtigungsabgabe

10 km Entfernung zum Red Bull Ring

Mitterlobming 14 - 8734 Mitterlobming
Tel.: +43 (0)664 3443875
wle.tafner@gmail.com

D6 PRIVATAPARTMENT DANIELA, LOBMINGTAL 6 Betten / 1 AP



Apartment für bis zu 6 Personen in ruhiger Lage mit wunderschöner Fernsicht.

AP: auf Anfrage

Nächtigung exkl. Frühstück
exkl. Nächtigungsabgabe

14 km Entfernung zum Red Bull Ring

Gaberlstraße 6 - 8734 Lobmingtal
Tel.: +43 (0)664 2025167
franz.grangl@gmx.at

E5 BAUERNHOF NEGES, OBDACH 7 Betten / 2 FW



Der Bauernhof der Familie Zois liegt in ruhiger Einzellage mit unglaublicher Aussicht auf den Zirbitzkogel und den Wildsee in der Erlebnisregion Murta. In den gemütlichen Ferienwohnungen könnt ihr einen einzigartigen, erholsamen Urlaub verbringen. Idealer Ausgangspunkt für Wanderungen.


FW: ab € 36,- p.P./N.

Nächtigung exkl. Frühstück
exkl. Nächtigungsabgabe

36 km Entfernung zum Red Bull Ring

Lavantegg 19 - 8742 Obdach
Tel.: +43 (0)664 2024 210
alfred.zois@gmx.at
www.urlaubambauernhof.at/de/hoefe

E5 BERGBAUERNHOF KALTENEGER VLG. RAMI, OBDACH 10 Betten / 3 FW



Gönnen Sie sich auf unserem Bergbauernhof eine richtige Pause und Erholung vom Alltag in einer von unseren 3 liebevoll eingerichteten Ferienwohnungen. Sammeln Sie bei gemütlichen Spaziergängen unvergessliche Eindrücke und frische Luft.


FW: ab € 60,- p.P./N.

Nächtigung exkl. Frühstück
exkl. Nächtigungsabgabe

26 km Entfernung zum Red Bull Ring

St. Georgen 9 - 8742 Obdach
Tel.: +43 (0)664 6382045
fam.rami@aon.at
www.bauernhofurlaub-rami.com

E5 FERIEHHOF PLETZ VLG. GROSSBAUER, OBDACH 5 Betten / 1 FW



Unsere voll ausgestattete Ferienwohnung „Größingblick“ auf unserem Bio-Bergbauernhof lädt zu einem erholsamen Aufenthalt inmitten des Steirischen Zirbenlandes ein.


FW: ab € 60,- p.N.

Nächtigung exkl. Frühstück
exkl. Nächtigungsabgabe

35 km Entfernung zum Red Bull Ring

Mönchegg 11 - 8742 Obdach
Tel.: +43 (0)664 4452458
r.pletz@aon.at
www.ferienhof-pletz.at

E5 FERIEHWOHNUNG PLETZ, OBDACH 7 Betten / 1 FW



Das Apartment Pletz umfasst 3 Zimmer mit einem Stauraum, WLAN und TV mit Satellitenkanälen für einen angenehmen Aufenthalt. Das Apartment bietet eine Küche, die mit einer Mikrowelle, einem Wasserkocher und einem Kühlschrank ausgestattet ist, und es gibt auch eine Terrasse.


FW: ab € 30,- p.P./N.

Nächtigung exkl. Frühstück
exkl. Nächtigungsabgabe

31 km Entfernung zum Red Bull Ring

Hauptstraße 62b - 8742 Obdach
Tel.: +43 (0)676 84914028
manfredpletz@gmx.at

7 Betten / 2 AP APARTMENTS OBDACH, OBDACH E5



Ferienwohnung im Herzen des steirischen Zirbenlandes. Zentral im malerischen Ort Obdach, im Murta an der Grenze zwischen Steiermark und Kärnten gelegen. Im Winter ideal für Schifahrer und Tourenger. Im Sommer für Wander- und Naturfreunde, aber auch für Motorsportfans.


AP: auf Anfrage

Nächtigung exkl. Frühstück
exkl. Nächtigungsabgabe

26 km Entfernung zum Red Bull Ring

Lindenweg 3 - 8742 Obdach
Tel.: +43 (0)3578 36521
fewo@zurgesundenpfote.at
www.zurgesundenpfote.at

4 Betten / 1 FW FERIEHWOHNUNG RIEGLER, OBDACH E5



Die Wohnung ist ca. 60m² groß, verfügt über 2 Schlafzimmer mit je einem Doppelbett, ein Badezimmer mit WC und Wohn-Essbereich mit einem Küchenblock. Entspanne gemütlich auf der Terrasse, bei selbst gegrilltem Essen mit Blick auf den Zirbitzkogel. Direkter Gartenzugang.


FW: ab € 100,- p.N.

Nächtigung exkl. Frühstück
exkl. Nächtigungsabgabe

33 km Entfernung zum Red Bull Ring

Mönchegg 18a - 8742 Obdach
Tel.: +43 (0)664 3433541
anjariegler@hotmail.com

10 Betten / 1 FZ / 3 DZ PRIVATZIMMER FREIGASSNER, OBDACH E5



Sie wollen ein Quartier mit Familienanschluss und trotzdem auf keinen Komfort verzichten? Ja, dann sind sie bei uns richtig! Unser Haus, ausgezeichnet mit 4 Kristallen, bietet für Sie die ideale Erholung vom Alltagsstress. St. Anna ist der ideale Ausgangspunkt für viele Wandermöglichkeiten.


DZ: ab € 45,- p.P./N.
FZ: ab € 47,- p.P./N.

Nächtigung inkl. Frühstück
exkl. Nächtigungsabgabe

30 km Entfernung zum Red Bull Ring

Lavantegg 64 - 8742 Obdach
Tel.: +43 (0)664 2773694
freigassner@gmx.at
www.freigassners.at

8 Betten / 4 DZ PENSION PIRKER, OBDACH E5



Die Pension Pirker befindet sich in bester zentraler Lage in Obdach und bietet den Gästen vier moderne Komfort-Doppelzimmer. Den Gästen wird ein vielfältiges Frühstücksbuffet angeboten.


DZ: ab € 49,- p.P./N.

Nächtigung inkl. Frühstück
exkl. Nächtigungsabgabe

26 km Entfernung zum Red Bull Ring

Hauptstraße 13 - 8742 Obdach
+43 (0)664 5186441
pension-pirker@gmx.at

12 Betten / 4 DZ / 4 Zusatzbetten RAFAEL KAISER VILLA, OBDACH E5



Die Villa mit Bergblick liegt unmittelbar an der Schipiste und direkt am Wanderweg Richtung Zirbitzkogel. Verbringt hier einen einzigartigen Urlaub mit allen Bequemlichkeiten, wie Saunaland, Heimkino, Kamin, Whirlpool und Zirbenstube.


AP: ab € 240,- p.N.

Nächtigung exkl. Frühstück
exkl. Nächtigungsabgabe

27 km Entfernung zum Red Bull Ring

Rosenbachsiedlung 38 - 8742 Obdach
Tel.: +43 (0)1 4022604
office@rafaelkaiser.com
www.rafaelkaiser.com

21 Betten / 5 DZ / 2 ZBZ / 1 DBZ / 1 AP ZIRBEN DIAMANT, OBDACH E5



Genießen Sie ein wenig Auszeit im Zirbenland Steiermark, in der wunderschönen Gemeinde Obdach im Murta. Die sehr sonnig gelegene Frühstückspension befindet sich nur 3 Gehminuten vom Ortszentrum entfernt.

DZ: auf Anfrage

Nächtigung inkl. Frühstück
exkl. Nächtigungsabgabe

27 km Entfernung zum Red Bull Ring

Siedlung 30 - 8742 Obdach
Tel.: +43 (0)660 5404040
office@zirben-diamant.at
www.zirben-diamant.at



BIKE PENSION KNAUSZ, PÖLS-OBBERKURZHEIM

8 Betten / 4 DZ



Fühlen Sie sich müde und unmotiviert? Wir alle kennen das Gefühl, wenn das Leben uns zu einer Pause rät. Egal ob Entspannungsurlaub oder Entdeckungsreise auf uns können Sie zählen. Das Wichtigste in unserem Familienbetrieb ist Ihr Wohlbefinden!

km Entfernung zum Red Bull Ring 16



DZ: ab € 130,- p.N.

Nächtigung inkl. Frühstück
exkl. Nächtigungsabgabe

Marktplatz 7 - 8761 Pöls
Tel.: +43 (0)664 2008291
bikepensionknausz@gmx.at
www.bikepensionknausz.at



FERIENWOHNUNG KAIL, PÖLS-OBBERKURZHEIM

4 Betten / 1 FW



Die außergewöhnliche Lage dieser modernen Ferienwohnung bietet einen atemberaubenden Blick auf das Murtal und die umliegende Alpenlandschaft. Perfekt als Ausgangspunkt für Wander- und Radtouren sowie Skifahren in nahe gelegenen Skigebieten, die für alle Skifähigkeiten sorgen.

km Entfernung zum Red Bull Ring 19



FW: ab € 65,- p.N.

Nächtigung exkl. Frühstück
exkl. Nächtigungsabgabe

Siedlung Murtalblick 56/2 - 8761 Oberkurzheim
Tel.: +43 (0)664 5324611
markkail6@gmail.com



GÄSTEHAUS EHWEINER, PÖLS-OBBERKURZHEIM

30 Betten / 15 Zimmer



15 Komfortzimmer mit DU/WC in ruhiger Lage am Waldrand, Vollholzmöbel, über 40 TV-Programme, Frühstücksbuffet ab 6 Uhr, Kinderermäßigung, WLAN gratis, Kreditkarten werden akzeptiert. Nur wenige Kilometer vom Red Bull Ring und der Therme Aqualux entfernt.

km Entfernung zum Red Bull Ring 16



DZ: ab € 97,- p.N.

Nächtigung inkl. Frühstück
inkl. Nächtigungsabgabe

Raiffeisenstraße 2 - 8761 Pöls
Tel.: +43 (0)664 88446260
gaestehaus-ehweiner@ainet.at
www.gaestehaus-ehweiner.at



PRIVATZIMMER KOGLER, PÖLS-OBBERKURZHEIM

4 Betten / 1 DZ / 1 ZBZ



Genießen Sie in unserem Haus einen erholsamen Urlaub. Das Haus bietet ein Doppelzimmer und ein Zweibettzimmer mit Etagendusche und WC am Gang.

km Entfernung zum Red Bull Ring 18



DZ: auf Anfrage

Nächtigung inkl. Frühstück
exkl. Nächtigungsabgabe

Mauterndorf 26 - 8761 Oberkurzheim
Tel.: +43 (0)650 8017110



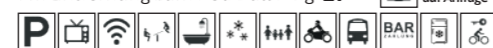
PRIVATZIMMER - FW GRABNER, PÖLS-OBBERKURZHEIM

9 Betten / 3 FW



Das Haus Grabner bietet zwei voll ausgestattete Ferienwohnungen für bis zu 3 bzw. 6 Personen welche bei Bedarf mit Frühstück angeboten werden.

km Entfernung zum Red Bull Ring 21



FW: ab € 48,- p.P./N.

Nächtigung exkl. Frühstück
exkl. Nächtigungsabgabe

Thalheimerstraße 31 - 8754 Thalheim
Tel.: +43 (0)677 61815577
margretboeh@hotmail.com
b-grabner.mozello.at



FERIENWOHNUNG MURTALBLICK, PÖLS-OBBERKURZHEIM

9 Betten / 3 AP



Wintergarten, ruhige Lage, gute steirische Küche, ganzjährig Wildspezialitäten, Bauernbuffet (Sonn- und Feiertag 12-14 Uhr), geeignet für Familien- und Betriebsfeiern oder andere Festlichkeiten bis 100 Personen. DI und MI Ruhetag! Preis auf Anfrage.

km Entfernung zum Red Bull Ring 19



AP: auf Anfrage

Nächtigung inkl. Frühstück
exkl. Nächtigungsabgabe

Greither Weg 38
8761 Pöls-Oberkurzheim
Tel.: +43 (0)3579 8281
gh-murtalblick@gmx.at

8 Betten / 2 FW

BAUERNHOF FAM. RÖSSLER, PÖLS-OBBERKURZHEIM



Der Spornhof liegt auf dem Falkenberg mit tollem Rundumblick ins Murtal. Am Hof erwarten Sie gemütliche und vollausgestattete Ferienwohnungen. Vor allem Naturliebhaber, Sportbegeisterte und Familien kommen bei uns in der Region voll auf ihre Kosten.

km Entfernung zum Red Bull Ring 17



FW: ab € 100,- p.N.

Nächtigung exkl. Frühstück
exkl. Nächtigungsabgabe

Spornweg 15 - 8761 Pöls
Tel.: +43 (0)676 3170047
lisbeth.roessler@gmx.at
www.urlaubambauernhof.at/spor

4 Betten / 4 EZ

WORKER'S LODGE, PÖLS-OBBERKURZHEIM



Die Unterkunft verfügt über 4 komfortable Zimmer mit TV und WLAN, eine voll ausgestattete Gemeinschaftsküche und 2 Sanitäreinheiten. Zusätzlich steht eine Garage für 4 Motorräder zur Verfügung.

km Entfernung zum Red Bull Ring 16



EZ: ab € 50,- p.N.

Nächtigung exkl. Frühstück
exkl. Nächtigungsabgabe

Marktplatz 15 - 8761 Pöls
Tel.: +43 (0)664 4201731
workerslodge@ainet.at

8 Betten / 2 DZ / 1 FZ

BAUERNHOF FAM. ÖFFL, PÖLSTAL



Unser Hof liegt ca. 3 km außerhalb von Oberzeiring. Wir bieten Ihnen ein Powerfrühstück mit selbst gemachten Produkten. Entfernung zum Red Bull Ring ca. 25 km zur Therme Aqualux ca. 15 km, das Ski- und Wandergebiet Lachtal ist ca. in 15 Minuten erreichbar.

km Entfernung zum Red Bull Ring 28



DZ: ab € 30,- p.P./N.

Nächtigung inkl. Frühstück
exkl. Nächtigungsabgabe

Zeiringgraben 24 - 8762 Oberzeiring
Tel.: +43 (0)3571 3105
norbert.oeffl@aon.at
www.urlaubambauernhof.at/streibl

17 Betten / 5 AP

DAS VERWUNSCHENE SCHLOSS, PÖLSTAL



Das verwunschene Schloss liegt im Zentrum von Oberzeiring. Das Haus verfügt über 5 voll ausgestattete Ferienwohnungen in unterschiedlichen Größen. Ausgestattet sind die Zimmer mit Küche, Dusche/WC, Badewanne, Waschmaschine, Wäschetrockner.

km Entfernung zum Red Bull Ring 25



AP: ab € 53,- p.N.

Nächtigung exkl. Frühstück
exkl. Nächtigungsabgabe

Münzgasse 6 - 8762 Oberzeiring
Tel.: +43 (0)660 4999611
haus@moschitz.at

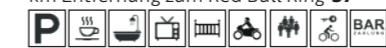
6 Betten / 3 DZ

FERIENWOHNUNG STEINBERGER, PÖLSTAL



Das gemütliche Ferienhaus befindet sich in ruhiger Lage, mit Blick auf ein traumhaftes Bergpanorama. In unmittelbarer Umgebung führen die Wanderwege zum Bruderkogel, auf das Steinermandl und ins Bärnthal. Rund um das Haus befindet sich ein gepflegter Außenbereich mit Sitzgelegenheiten.

km Entfernung zum Red Bull Ring 37



FW: ab € 60,- p.N.

Nächtigung inkl. Frühstück
exkl. Nächtigungsabgabe

Sonnseite 67 - 8765 St. Johann am Tauern
Tel.: +43 (0)664 73504636
friederikefritz29@gmail.com

7 Betten / 1 FW

FERIENWOHNUNG „MELANDY“, PÖLSTAL



Die familienfreundliche Ferienwohnung (80 m²) befindet sich in ruhiger, sonniger Lage. Auf der großen, überdachten Sonnenterrasse mit Sitz- und Liegemöglichkeiten haben Sie die Möglichkeit herrlich zu entspannen. Die besonders kinderfreundlich eingerichtete Wohnung bietet Platz für bis zu 7 Personen.

km Entfernung zum Red Bull Ring 24



FW: ab € 160,- p.N.

Nächtigung exkl. Frühstück
exkl. Nächtigungsabgabe

Kalvarienbergstraße 4 - 8762 Oberzeiring
Tel.: +43 (0)664 2260843
melandy@aon.at

B3 FERIENWOHNUNG HUBMANN-WINTER, PÖLSTAL

5 Betten / 1 FW



Die Ferienwohnung Hubmann-Winter ist ein idealer Ausgangspunkt für Wanderungen, Wintersport und Thermenbesuche. Die Ferienwohnung hat 2 Zweibettzimmer, Leseecke oder Zusatzbett, voll ausgestattete Küche mit Couch zum Fernsehen, Dusche und ein extra WC.

km Entfernung zum Red Bull Ring 33



FW: ab € 90,- p.N.

Nächtigung exkl. Frühstück exkl. Nächtigungsabgabe

Sonnseite 169 - 8765 St. Johann am Tauern
Tel.: +43 (0)664 1110507
sonja.weinkultur@aon.at

C3 FERIENWOHNUNG SCHÄFFER, PÖLSTAL

3 Betten / 1 FW



Unsere zentral gelegene Ferienwohnung (55 m²) und separatem Eingang befindet sich im Herzen des Pölstaler Ortsteiles Möderbrugg und bietet Ihnen eine günstige Lage für Ausflugsziele aller Art. Dusche/WC, Badewanne sowie eine komplett ausgestattete Wohnküche stehen zur Verfügung.

km Entfernung zum Red Bull Ring 26



FW: ab € 24,- p.P./N.

Nächtigung exkl. Frühstück exkl. Nächtigungsabgabe

Hauptstraße 19 - 8763 Möderbrugg
Tel.: +43 (0)676 7497223
hermenegild.schaeffer@gmx.at

C3 GÄSTEHAUS KREUZER, PÖLSTAL

10 Betten / 5 DZ



Frühstückspension mit 5 Doppelzimmern mit jeweils DU/WC, TV, teilweise Balkon, Küche mit Aufenthaltsraum, allergenfreie Einrichtung, ruhige & sonnige Lage, ca. 10 Minuten vom Kurbetrieb entfernt.

km Entfernung zum Red Bull Ring 24



DZ: auf Anfrage
EZ: auf Anfrage

Nächtigung inkl. Frühstück exkl. Nächtigungsabgabe

Malergasse 2 - 8762 Oberzeiring
Tel.: +43 (0)650 4155012
fj.kreuzer@aon.at
gaestehaus-kreuzer.eu

C3 GÄSTEHAUS STEINER, PÖLSTAL

10 Betten / 6 DZ / 2 EZ



Am Ortsrand aber dennoch sehr zentral im Pölstaler Ortsteil Möderbrugg gelegen empfängt Sie in einer ruhigen Umgebung das Gästehaus Steiner. Bereits seit vielen Jahren beherbergen wir hier Gäste aus nah und fern und freuen uns, auch Sie bald kennenlernen zu dürfen.

km Entfernung zum Red Bull Ring 27



DZ: ab € 35,- p.P./N.

Nächtigung inkl. Frühstück exkl. Nächtigungsabgabe

Landstraße 5 - 8763 Möderbrugg
Tel.: +43 (0)676 4251092
gaestehaus.steiner@gmx.at

B3 GRASSEGGER APARTMENTHAUS, PÖLSTAL

30 Betten / 7 AP



7 sehr komfortabel ausgestattete Zwei-Zimmer-Apartments mit insgesamt 30 Boxspring-Hotelbetten und 5 zusätzlichen Sofas im gemütlichen Wohnbereich, wo auch voll eingerichtete Küchen vorgefunden werden. Daher auch Bestens für Selbstversorger und Familien mit bis zu 4 Kinder geeignet.

km Entfernung zum Red Bull Ring 35



AP: auf Anfrage

Nächtigung exkl. Frühstück exkl. Nächtigungsabgabe

Sonnseite 35 - 8765 St. Johann am Tauern
Tel.: +43 (0)699 15138295
zuzana.djokic@gmail.com
www.grassegger-apartmenthaus.at

C3 HAUS STEINER, PÖLSTAL

7 Betten / 1 DZ / 1 EZ / 1 FW



Das Haus liegt in ruhiger Lage 5 Minuten vom Zentrum entfernt. Alle Zimmer ost- und südseitig. Ausgangspunkt für herrliche Wanderungen, Berg-, Rad- und Mountainbiketouren. Im Winter finden Sie in der Nähe einen Skilift, Eislaufplatz, Schneeschuhwandern und Husky-Schlittenfahrten.

km Entfernung Lachtal 14

km Entfernung zum Red Bull Ring 25



ZBZ: ab € 27,- p.P./N. inkl. Frühstück
EZ: ab € 27,- p.P./N. inkl. Frühstück
FW: ab € 47,- f. 2-4 Personen p.N. exkl. Frühstück exkl. Nächtigungsabgabe

Berghofstraße 6 - 8762 Oberzeiring
Tel.: +43 (0)664 5577456
haussteiner8762@gmail.com
www.haus-steiner.mozello.at

7 Betten / 3 DZ / 1 EZ

KLARAMPFHOF WOLFINGER, PÖLSTAL

C4



Wir sind ein Biohof, ausgezeichnet mit 3 Blumen. Unser Bauernhof liegt auf 1050 Metern Seehöhe in ruhiger Lage mit toller Aussicht auf das nahe gelegene Dorf. Die Zimmer verfügen über DU/WC, TV und kostenloses WLAN. Die Therme AQUALUX ist nur 18 km entfernt.

km Entfernung zum Red Bull Ring 27



DZ: ab € 45,- p.P./N.

Nächtigung inkl. Frühstück exkl. Nächtigungsabgabe

Wenischgraben 9 - 8763 St. Oswald
Tel.: +43 (0)664 5494195
wolfinger.guenter@aon.at
www.klarampfhof.at

6 Betten / 3 DZ

LENTSCHENBERGERHOF, PÖLSTAL

C3



Die gemütlich eingerichteten Doppelzimmer mit Dusche/WC und TV bieten Ruhe und Erholung in familiärer, kinderfreundlicher Atmosphäre.

km Entfernung zum Red Bull Ring 25



DZ: ab € 28,- p.P./N.

Nächtigung inkl. Frühstück exkl. Nächtigungsabgabe

St. Oswald 17 - 8763 St. Oswald
+43 (0)664 1045835
lentschenberger@hotmail.com

8 Betten / 1 DZ / 1 FZ / 2 EZ

PENSION JUDITH, PÖLSTAL

C3



Die familienfreundliche Pension Judith befindet sich in ruhiger Lage mit Blick auf den Tauernwindpark und ist nur 5 Minuten vom Kurzentrum entfernt. Unser Haus bietet ein Doppelzimmer, ein Familienzimmer für bis zu 4 Personen und 2 Einzelzimmer, alle ausgestattet mit Dusche/WC.

km Entfernung zum Red Bull Ring 24



DZ: ab € 42,- p.P./N.
ab 10 Nächten € 35,- p.P./N.

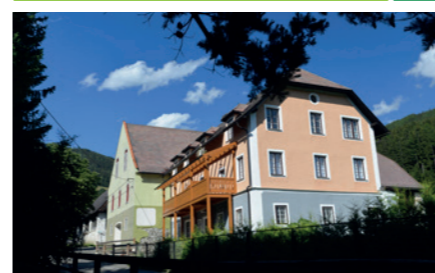
Nächtigung inkl. Frühstück exkl. Nächtigungsabgabe

Maigasse 3 - 8762 Oberzeiring
+43 (0)664 4499864
pension@judith-pirker.at
www.judith-pirker.at

10 Betten / 3 FW

PIRKERHOF, PÖLSTAL

C3



Unser alter Bauernhof wurde mit viel Liebe restauriert und darin 3 Ferienapartments zum gemütlichen Urlaub, zur gemütlichen Erholung, eingerichtet. Ein großer Balkon wurde dazugebaut, welcher Ihnen die Möglichkeit bietet, direkt von der Küche aus auch Ihre Mahlzeiten im Freien einzunehmen.

km Entfernung zum Red Bull Ring 25



FW: ab € 30,- p.P./N.

Nächtigung inkl. Frühstück exkl. Nächtigungsabgabe

St. Oswald 5 - 8763 St. Oswald
+43 (0)664 73625872
info@pirkerhof.com
www.pirkerhof.com

10 Betten / 4 DZ / 2 EZ

PÖLZLHOF, PÖLSTAL

C3



Unser Hof lädt zum Entspannen und Verweilen ein. Kulinarisch verwöhnt sie Helga mit regionalen und saisonalen Köstlichkeiten zum Teil aus Eigenproduktion. Genießen Sie angenehme und erholsame Tage in herzlich familiärer und freundlicher Atmosphäre.

km Entfernung zum Red Bull Ring 32 Leihräder 5



DZ: ab € 45,- p.P./N.
HP auf Anfrage

Nächtigung inkl. Frühstück exkl. Nächtigungsabgabe

Kroisenbach 1 - 8763 St. Oswald
Tel.: +43 (0)676 4171638
urlaub@poelzlhof.at
www.poelzlhof.at

SCHAUBERGWERK OBERZEIRING



B3 ZIMMERVERMIETUNG GLATZ, PÖLSTAL

9 Betten / 2 AP



Genießen Sie ein paar schöne Tage in der wunderschönen Ortschaft Möderbrugg im kernsanierten Bauernhaus der Familie Glatz. Zwei wunderschön, stilvoll und modern eingerichtete Apartments mit jeweils Platz für max. 4-5 Personen laden zum Verweilen ein.

km Entfernung zum Red Bull Ring 28



AP: ab € 70,- p.N.

Nächtigung exkl. Frühstück
exkl. Nächtigungsabgabe

Schwarzviertel 18 - 8763 Möderbrugg
Tel.: +43 (0)664 4118892
zimmervermietung-glatz@gmx.net

B3 GÄSTEHAUS GRUBER, PUSTERWALD

8 Betten / 1 FH



Das Gästehaus Gruber liegt in sehr sonniger Lage. Das Gästehaus bietet 3 Schlafzimmer (1 Doppelzimmer, 1 Vierbettzimmer und 1 Komfort Doppelzimmer), 2 Bäder, Küche, Wohnzimmer, Abstellraum und einen Wintergarten. Weiters steht ein großer Garten sowie bei Bedarf ein Grill zur Verfügung.

km Entfernung zum Red Bull Ring 35



FH: ab € 220,- p.N.
Gitterbett € 5,- p.N.
Bettwäsche € 8,- p.P. und Aufenthalt
Nächtigung exkl. Frühstück
exkl. Nächtigungsabgabe

Sonnseite 1 - 8764 Pusterwald
+43 (0)676 4141580
+43 (0)664 1228464
gruber.herfried@gmail.com

B3 HAUS KIRCHENFALB, PUSTERWALD

10 Betten / 2 AP / 1 DBZ



Das Bauernhaus Kirchenfalb liegt zentral im Ort Pusterwald und ist ein schöner Ausgangspunkt für Touren und Wanderungen zur Wildalm oder Grillerrhütte. Das Haus verfügt über 2 Apartments für jeweils bis zu 5 Personen und 1 Dreibettzimmer.

km Entfernung zum Red Bull Ring 36



DZ: ab € 35,- p.P./N.
AP: ab € 90,- p.N. exkl. Frühstück
Nächtigung inkl. Frühstück
exkl. Nächtigungsabgabe

Pusterwald 56 - 8764 Pusterwald
Tel.: +43 (0)664 26 37 793
alfred.pletz.pw@gmail.com

B2 HAUS SONNBLICK B&B, PUSTERWALD

8 Betten / 4 DZ



Das Haus Sonnblick ist ein B&B im idyllischen Dorf Pusterwald, umgeben von den schönen Bergen der Wölzer und Rottenmanner Tauern. Unser Haus befindet sich in ruhiger und sonniger Lage. Es bietet seinen Gästen 4 Doppelzimmer mit Dusche, WC, TV und WLAN.

km Entfernung zum Red Bull Ring 37



DZ: ab € 80,- p.N.

Nächtigung inkl. Frühstück
exkl. Nächtigungsabgabe

Lärchenhain 1 - 8764 Pusterwald
Tel.: +43 (0)664 99041204
sonnblickpusterwald@gmail.com
www.haussonnblick.com

B3 LA VECCHIA MESNERHAUS, PUSTERWALD

10 Betten / 2 FW



In der ruhigen Gegend von Pusterwald, in einem kleinen Bergdorf in der Steiermark, erwarten euch im ehemaligen Priester- und Mesnerhaus von Pusterwald zwei gemütlich eingerichtete Wohnungen mit voll ausgestatteter Küche, großem Bad, eigenem Zugang und eigenem Garten.

km Entfernung zum Red Bull Ring 36

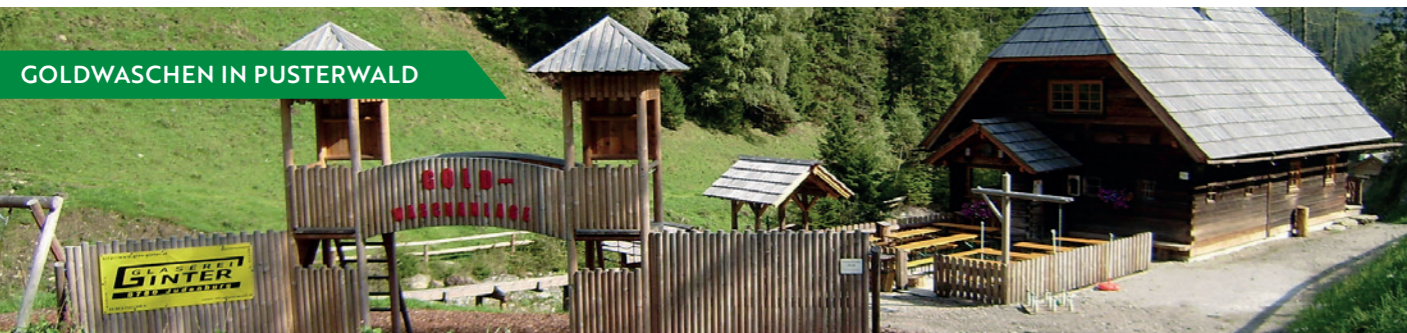


FW: ab € 128,- für 2 Personen
(mind. 2 Personen)

Nächtigung exkl. Frühstück
exkl. Nächtigungsabgabe

Pusterwald 48 - 8764 Pusterwald
Tel.: +39 (0)328 4895663
altesmesnerhaus@gmail.com
lavecchiamesnerhaus.weebly.com

GOLDWASCHEN IN PUSTERWALD



7 Betten / 1 FW



Die ca. 150 m2 große und liebevoll eingerichtete Wohnung liegt im Obergeschoss unseres Hauses und bietet einen wunderschönen Rundblick über St. Marein, St. Margarethen, das 5 Kilometer entfernte Stift Seckau und auf die Seckauer Alpen.

km Entfernung zum Red Bull Ring 15



APARTMENT QUINZ, SECKAU

C6

FW: ab € 28,- p.P./N.

Nächtigung exkl. Frühstück
exkl. Nächtigungsabgabe

Kumpitzweg 2 - 8732 Seckau
Tel.: +43 (0)677 62849085
bernadette.quinz@outlook.at

5 Betten / 1 DZ / 1 DBZ



Familiär geführtes Quartier am Bauernhof mit gemütlicher Atmosphäre. Wir bieten zwei Schlafzimmer mit Etagenbad, Dusche/WC, TV, Haartrockner. Bettwäsche und Handtücher sind inklusive. (Die Zimmer werden nur zu Großveranstaltungen vermietet)

km Entfernung zum Red Bull Ring 12



BAUERNHOF KLEEMAIR, SECKAU

C5

DZ: auf Anfrage

Nächtigung inkl. Frühstück
exkl. Nächtigungsabgabe

Sandgruberweg 5 - 8732 Seckau
Tel.: +43 (0)664 5823408
Tel.: +43 (0)680 5566333
bernhard.kleemair@gmail.com

7 Betten / 2 AP



Unser Biobauernhof liegt auf einer Seehöhe von 1060m, umgeben von einer reizvollen walddreichen Landschaft mit vielen Kontrasten. Bereits seit 1174 genießt man von „hier heroben“ den wunderschönen Ausblick. Idealer Ausgangspunkt für erlebnisreiche Wanderungen in den Seckauer Alpen.

km Entfernung zum Red Bull Ring 17



BAUERNHOF KÜHBERGERHOF, SECKAU

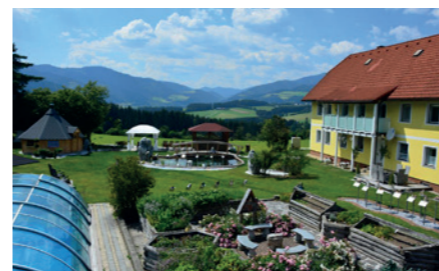
C6

AP: ab € 40,- p.P./N.
Mind. 2 Nächte

Nächtigung exkl. Frühstück
exkl. Nächtigungsabgabe

Kühbergerweg 1 - 8732 Seckau
Tel.: +43 (0)680 1201461
urlaub@kuehbergerhof.at
kuehbergerhof.at

6 Betten / 2 AP



Unser Gesundheitsbauernhof liegt auf 890m Seehöhe. Entspannung suchende und naturbewusste Gäste sind bei uns am Hof, im „Seckauer Heubad“ und in der „Energetischen Gesundheitspraxis“ bestens aufgehoben.

km Entfernung zum Red Bull Ring 10

Leihräder 3



BIO- & GESUNDHEITSAUERNHOF OFFENBACHER, SECKAU

C5

AP: ab € 45,- p.P./N.

Nächtigung exkl. Frühstück
exkl. Nächtigungsabgabe

Hacknerhof 1 - 8732 Seckau
Tel.: +43 (0)664 2821230
office@offenbacher.at
www.offenbacher.at

14 Betten / 3 DZ / 4 AP



„Haus Simbürger“ liegt im Zentrum von Seckau, umgeben von den wunderschönen Seckauer Alpen, welche zu jeder Jahreszeit ein vielfältiges Freizeitangebot wie z.B. Wandern, Radfahren, Badeteich, Schneeschuhwandern uvm. bieten. Die Zimmer sind geräumig und gemütlich eingerichtet.

km Entfernung zum Red Bull Ring 11



HAUS SIMBÜRGER, SECKAU

C5

DZ: ab € 45,- p.P./N.

Nächtigung exkl. Frühstück
exkl. Nächtigungsabgabe

Marktstraße 18 - 8732 Seckau
+43 (0)664 5145236
haus@simbuerger.at

8 Betten / 2 DZ / 1 Hütte



Unser familiäres Privathaus und unsere idyllische Hütte liegt im tollen Wandergebiet der Seckauer Alpen. Von der Hütte oder Privathaus aus, gelangt man in kürzester Zeit direkt zu den beliebten Wanderwegen (z.B. Maria Schnee oder Tremmelberg).

km Entfernung zum Red Bull Ring 12



PRIVATZIMMER PIRCHNER - LENTZBAUERHÜTTE, SECKAU

C5

DZ: ab € 30,- p.P./N.
Hütte: ab € 60,- p.N. exkl. Frühstück

Nächtigung inkl. Frühstück
exkl. Nächtigungsabgabe

Schussbauerweg 1 - 8732 Seckau
Tel.: +43 (0)676 6173124
Tel.: +43 (0)676 5407015
lentzbauer@gmail.com



PRIVATZIMMER OPRESNIK, SECKAU

6 Betten / 2 DZ / 1 AP



Unser Haus liegt in schöner ländlicher Umgebung, nur wenige Kilometer vom Red Bull Ring entfernt. Der Golfplatz im Sommer als auch die Gaaler Lifte im Winter sind in Kürze erreichbar. Idealer Ausgangspunkt für Wanderungen und Motorradtouren.

km Entfernung zum Red Bull Ring 4



DZ: ab € 25,- p.P./N.
AP: ab € 60 p.N. für 2 Personen

Nächtigung exkl. Frühstück
exkl. Nächtigungsabgabe

Hammergraben 98 - 8720 Seckau
Tel.: +43 (0)664 1417923
Tel.: +43 (0)650 3934316
opresnik_robert@hotmail.com



PRIVATZIMMER PEINHAUPT, SECKAU

7 Betten / 2 FW



Im Ortszentrum von Seckau gelegene wunderschöne Komfortzimmer mit Dusche, WC, TV und Kühlschrank. Parkmöglichkeiten gegeben und der Garten kann gerne mitbenutzt werden. Benediktinerabtei in unmittelbarer Nähe. Der Red Bull Ring in 10 Autominuten erreichbar.

km Entfernung zum Red Bull Ring 12



FW: ab € 30,- p.P./N.

Nächtigung inkl. Frühstück
exkl. Nächtigungsabgabe

Seckauer Straße 9 - 8732 Seckau
Tel.: +43 (0)3514 5256
peinhaupt.m@gmail.com



APARTMENT - PRIVATZIMMER HANDEL, SPIELBERG

6 Betten / 1 DZ / 1 AP



Unser Gästehaus liegt nur 1,5 km vom Red Bull Ring entfernt. Wir bieten 3 Doppelzimmer bzw. 1 gemütlich eingerichtetes Apartment mit Küche an. Die Therme AQUALUX sowie Skigebiete sind nur zirka 10 Kilometer entfernt.

km Entfernung zum Red Bull Ring 1,5

Leihräder 2



DZ: ab € 29,- p.P./N.

Nächtigung inkl. Frühstück
exkl. Nächtigungsabgabe

Verbindungsweg 8a - 8724 Spielberg
Tel.: +43 (0)664 3821106
Tel.: +43 (0)664 1391022
handel.gabi@gmx.net



BAUERNHOF HÖRTLER, SPIELBERG

4 Betten / 2 DZ



Unser gepflegter Bauernhof befindet sich mitten im idyllischen Flatschach. Unsere gemütlichen Gästezimmer sind im Landhausstil eingerichtet und mit Dusche und WC ausgestattet. Red Bull Ring, Sportzentrum und AQUALUX Therme Fohnsdorf in nur wenigen Minuten erreichbar.

km Entfernung zum Red Bull Ring 1

Leihräder 4



DZ: ab € 35,- p.P./N.
EZ: ab € 45,- p.N.

Nächtigung exkl. Frühstück
exkl. Nächtigungsabgabe

Flatschach 14 - 8724 Spielberg
Tel.: +43 (0)3577 23218
ernahoertler@aon.at



FERIENAPARTEMENT-ZIMMER YASSI, SPIELBERG

39 Betten / 4 EZ / 4 AP / 2DBZ / 2ZBZ / 1DZ / 1FZ



Es erwarten Sie moderne Apartments und Zimmer mit Gästeservice und ausgiebigem Frühstücksbuffet. Die tolle Lage zum Red Bull Ring und die vielen kostenlosen Zusatzservices werden Sie begeistern. Minibar, gratis Parkplätze, kostenloses WLAN und Garage für Motorräder und Fahrräder.

km Entfernung zum Red Bull Ring 1

Leihräder 8



AP: ab € 129,- p.N.
DZ: ab € 90,- p.N.
EZ: ab € 60,- p.N.
Nächtigung inkl. Frühstück
exkl. Nächtigungsabgabe

Unterer Dorfgrund 1 - 8724 Spielberg
Tel.: +43 (0)650 5193125
ferienwohnung.yassi@gmx.at
www.ferienwohnung-yassi.at



PRIVATZIMMER TRETENBREIN, SPIELBERG

10 Betten / 3 DZ / 1 FW



Mitten im schönen Murtal gelegen, lediglich umringt von Feldern und grünen Wiesen, befindet sich unser Hof. Unser separates Gästehaus beherbergt drei neuwertige Zimmer sowie eine Ferienwohnung mit jeweils eigener Dusche/WC und lädt zu erholsamen Nächten ein.

km Entfernung zum Red Bull Ring 0,9



DZ: auf Anfrage
FW: auf Anfrage exkl. Frühstück

Nächtigung inkl. Frühstück
exkl. Nächtigungsabgabe

Stadlmoarweg 1 - 8724 Spielberg
Tel.: +43 (0)664 2323226
familie@tretenbrein.com
www.tretenbrein.com

7 Betten / 1 AP



Das Apartment mit einer Terrasse und Bergblick verfügt über 3 Schlafzimmer, ein Wohnzimmer, einen Flachbild-Sat-TV, eine ausgestattete Küche und 1 Bad mit einem Bidet und einer Dusche. Handtücher und Bettwäsche werden im Apartment gestellt.

km Entfernung zum Red Bull Ring 15



AP: auf Anfrage

Nächtigung exkl. Frühstück
exkl. Nächtigungsabgabe

Blümelmoarweg 5 - 8724 Spielberg
Tel.: +43 (0)650 2252183
strasser.bettina@gmx.at



FERIENAPARTMENT STRASSER, SPIELBERG

4 Betten / 1 FW



Die zentral in Spielberg gelegene Ferienwohnung bietet Platz für bis zu 4 Personen. In unmittelbarer Nähe befinden sich der Red Bull Ring und der Fliegerhorst Hinterstoisser. Einkaufsmöglichkeiten sind in der Nähe und zu Fuß erreichbar. Auch Gastronomie ist in der näheren Umgebung zu finden.

km Entfernung zum Red Bull Ring 4,5



FW: ab € 150,- p.N.

Nächtigung exkl. Frühstück
exkl. Nächtigungsabgabe

Europaplatz 3/12 - 8724 Spielberg
Tel.: +43 (0)680 3151073
ferienwohnung-edelsbacher@outlook.com



FERIENWOHNUNG EDELSBACHER, SPIELBERG

4 Betten / 1 FW



Die renovierte Ferienwohnung liegt in ruhiger, sonniger Lage in direkter Nähe zum Red Bull Ring, der Therme Aqualux und des Golfplatzes. Das Haus bietet den perfekten Ausgangspunkt zum Wandern und Radfahren. Die 55m² große Wohnung verfügt über eine voll ausgestattete Küche.

km Entfernung zum Red Bull Ring 2



FW: ab € 160,- p.N.
Endreinigung: € 30,-

Nächtigung exkl. Frühstück
exkl. Nächtigungsabgabe

An der Ingering 22 - 8724 Spielberg
Tel.: +43 (0)660 5427353
manuela_koller@gmx.at



FERIENWOHNUNG KOLLER, SPIELBERG

4 Betten / 1 FH



Gartenhaus für maximal 4 Personen. Kochecke, Sitzecke, Fernseher vorhanden. Nur wenige Kilometer zum Red Bull Ring.

km Entfernung zum Red Bull Ring 3



FH: auf Anfrage

Nächtigung exkl. Frühstück
exkl. Nächtigungsabgabe

Kirschweg 7 - 8724 Spielberg
Tel.: +43 (0)3512 83153 und
Tel.: +43 (0)664 4451706
sawies1970@gmail.com



GARTENHAUS WIESHUBER, SPIELBERG

8 Betten / 2 DZ / 2 AP



Unsere Privatpension liegt in einer ruhigen Siedlung in der Nähe des Red Bull Ring. Von unserer Pension aus haben Sie eine schöne Aussicht auf die rundum liegenden Berge. Für Sonnenhungrige sind unser Balkon, die Terrasse oder unser großer Obstgarten der perfekte Ort zum Genießen.

km Entfernung zum Red Bull Ring 1,5



DZ: auf Anfrage
AP: auf Anfrage

Nächtigung exkl. Frühstück
exkl. Nächtigungsabgabe

Neue Siedlungsstraße 22 - 8724 Spielberg
Tel.: +43 (0)677 63580411
gaestehaus.sigrid@gmx.at
www.freewebs.com/haussigrid



GÄSTEHAUS SIGRID, SPIELBERG

10 Betten / 1 EZ / 2 DZ / 1 AP



Unser Haus ist eine traditionelle österreichische Villa, liegt sehr zentral in Spielberg, ist in wunderschöner Naturidylle eingebettet und ist nur 2 Minuten von der Autobahnabfahrt und nur 5 Minuten vom Red Bull Ring entfernt. Ich bin sicher, auch Sie werden sich bei uns sehr wohl fühlen.

km Entfernung zum Red Bull Ring 8

Leihräder 3



DZ: ab € 69,- p.P./N.
EZ: ab € 99,- p.N.
AP: € 69,- p.P./N.
Nächtigung inkl. Frühstück
exkl. Nächtigungsabgabe

Obere Sachendorferstr. 28 - 8724 Spielberg
Tel.: +43 (0)676 5423843
gast@spielberg.co.at
www.spielberg.co.at



GÄSTEHAUS STEINER, SPIELBERG

C5 GÄSTEZIMMER SCHINDELBACHERHOF, SPIELBERG

10 Betten / 2 DZ / 3 FW



Kleine aber feine Pension am Bauernhof. Die gepflegten Zimmer mit Dusche, bieten die Möglichkeit sich vom Alltag zu erholen. Außerdem stehen 3 neue Wohnungen für zur Verfügung. Als Gast können Sie in familiärer Atmosphäre unseren Bauernhof kennenlernen. Campingplätze sind auch vorhanden.

km Entfernung zum Red Bull Ring 2



DZ: ab € 38,- p.P./N.
FW: ab € 119,- p.N.

Nächtigung exkl. Frühstück
exkl. Nächtigungsabgabe

Birkachweg 13 - 8724 Spielberg
Tel.: +43 (0)664 1773940
info@schindelbacherhof.at
campingspielberg.at

C6 GASTHAUS TEMMERER, SPIELBERG

10 Betten / 4 DZ / 2 EZ



Das ehemalige Gasthaus Temmerer befindet sich in unmittelbarer Nähe zum Red Bull Ring. Die Gästezimmer sind hell und freundlich. Sauberkeit und Freundlichkeit sind bei uns Groß geschrieben. Es erwarten Sie Komfortzimmer als auch Gästezimmer mit Etagenbad. Wir freuen uns auf Ihren Besuch.

km Entfernung zum Red Bull Ring 4



DZ: ab € 25,- p.P./N.

Nächtigung inkl. Frühstück
exkl. Nächtigungsabgabe

Unterer Dorfgrund 2 - 8724 Spielberg
Tel.: +43 (0)680 2377454
marlene.zechner@gmx.at

C5 HAUS DIETRICH, SPIELBERG

8 Betten / 2 DZ / 1 AP



Herzlich Willkommen im Haus Dietrich. Das Haus Dietrich begrüßt Euch direkt über der Rennstrecke des Red Bull Ring mit Blick über die Rennstrecke und über das Murtal. Alle Unterkünfte sind mit einem Balkon, einem Flachbild-TV, Dusche/WC, kostenfreies WLAN, Flachbild-TV ausgestattet.

km Entfernung zum Red Bull Ring 0



DZ: auf Anfrage
AP: auf Anfrage

Nächtigung exkl. Frühstück
exkl. Nächtigungsabgabe

Höhenstrasse 5 - 8724 Spielberg
+43 (0)664 2118384
hausdietrich1@gmail.com

C5 KOXSI'S MOTORHOME, SPIELBERG

6 Betten / 3 AP



Die drei Apartments befinden sich in unmittelbarer Nähe zum Red Bull Ring. Jedes Apartment ist mit einem Küchenblock, Kühlschrank, Herd, Kaffeemaschine, Teekoher, TV und WLAN ausgestattet. Die Badezimmer sind mit Dusche/WC ausgestattet.

km Entfernung zum Red Bull Ring 1



AP: ab € 50,- p.N.

Nächtigung inkl. Frühstück
exkl. Nächtigungsabgabe

Birkachweg 5 - 8724 Spielberg
Tel.: +43 (0)650 3439751
RBRZimmer@gmx.at

C5 PENSION ANGER, SPIELBERG

10 Betten / 1 EZ / 3 DZ / 1 DBZ



Unsere Privatpension befindet sich im Ortsteil Flatschach, 500 m vom Red Bull Ring entfernt. Dieser ist gut zu Fuß erreichbar. Alle Zimmer sind mit Dusche, WC, TV, Tresor, gratis WLAN und Haartrockner ausgestattet.

km Entfernung zum Red Bull Ring 0,5 Leihräder 5



EZ: ab € 45,- p.N.
DZ: ab € 40,- p.P./N.
DBZ: ab € 40,- p.P./N.

Nächtigung inkl. Frühstück
exkl. Nächtigungsabgabe

Flatschach 8 - 8724 Spielberg
Tel.: +43 (0)664 73434650
elisabethanger@gmx.at
www.pension-anger.at

C5 PRIVATZIMMER DORFER, SPIELBERG

8 Betten / 2 FW



Unser Privathaus befindet sich in der Nähe des Red Bull Ring sowie in unmittelbarer Nähe des Flughafens Hinterstoisser. Die Zimmer verfügen über WLAN, TV und Kühlschrank. Viele weitere Ausflugsziele sind in Kürze erreichbar. Es werden auch Campingplätze angeboten.

km Entfernung zum Red Bull Ring 1,5 Leihräder 2



FW: auf Anfrage

Nächtigung exkl. Frühstück
exkl. Nächtigungsabgabe

Neue Siedlungsstrasse 18
8740 Spielberg bei Knittelfeld
Tel.: +43 (0)650 2561510
manfred-dorfer@aon.at

7 Betten / 1 EZ / 3 DZ



Das Einfamilienhaus befindet sich in ruhiger Lage. Eine traumhafte Au-Landschaft für einen Spaziergang ist in 5 Minuten erreichbar. Der Ortskern Spielberg ist 10 Minuten zu Fuß entfernt.

km Entfernung zum Red Bull Ring 4,5



DZ: ab € 45,- p.P./N.

Nächtigung inkl. Frühstück (erweitert)
inkl. Nächtigungsabgabe

Parkring 24 - 8724 Spielberg
Tel.: +43 (0)664 4953874
hel.kos@a1.net

8 Betten / 2 DZ / 1 VBZ



Unser Haus, mit Schwimmteich, Terrasse und Garten lädt zum Verweilen ein. Die Zimmer sind mit einer Kochgelegenheit ausgestattet. Zahlreiche Ausflugsziele wie der Red Bull Ring, Gaaler Lifte, Golfplatz uvm. sind in Kürze erreichbar.

km Entfernung zum Red Bull Ring 3



DZ: ab € 35,- p.P./N.

Nächtigung inkl. Frühstück
exkl. Nächtigungsabgabe

Mitterweg 9 - 8724 Spielberg
Tel.: +43 (0)664 4966953
brigitte.goessler@gmail.com

8 Betten / 4 DZ



Unser Haus liegt in ruhiger, sonniger Lage in der Nähe des Red Bull Ring, der auch zu Fuß erreichbar ist. Zahlreiche Ausflugsziele sind in Kürze erreichbar. Die neuen sehr gepflegten Zimmer sind alle mit Dusche und WC ausgestattet. Wir freuen uns auf Ihren Besuch.

km Entfernung zum Red Bull Ring 2



DZ: ab € 50,- p.P./N.

Nächtigung inkl. Frühstück
exkl. Nächtigungsabgabe

Amselweg 3 - 8724 Spielberg
Tel.: +43 (0)664 9141609
grocher.margret@gmail.com

9 Betten / 2 DZ / 1 VBZ / 1 EZ



Das Einfamilienhaus der Familie Hollerer ist in unmittelbarer Nähe zum Red Bull Ring. Auch für die Airpower (Flugshow) ist die Unterkunft optimal geeignet. Ein reichhaltiges Frühstücksbuffet ist im Preis inbegriffen!

km Entfernung zum Red Bull Ring 2



FH: ab € 30,- p.P./N.

Nächtigung inkl. Frühstück
exkl. Nächtigungsabgabe

Gartenweg 2a - 8724 Spielberg
Tel.: +43 (0)681 10679635
assyl969@gmx.at

8 Betten / 4 DZ



Der Kattigarhof mit Privatpension und Campingplatz liegt in sonniger Alleinlage mit Blick über das Aichfeld direkt am Red Bull Ring. Somit ist unser Betrieb das ideale Urlaubsziel für motorsportbegeisterte Gäste. Es stehen gratis Leihräder zur Verfügung.

km Entfernung zum Red Bull Ring 0



DZ: auf Anfrage

Nächtigung inkl. Frühstück
exkl. Nächtigungsabgabe

Kattigarweg 1 - 8724 Spielberg
Tel.: +43 (0)676 9159417
info@kattigarhof.at
www.camping-spielberg.at

8 Betten / 1 Studio / 3 DZ



Unser familiäres Privathaus bietet liebevolle 2-Bett-Zimmer mit TV und Etagedusche und WC. Nach einem reichhaltigen Frühstück können Sie gestärkt in den Tag starten. Parkplatz, Garten und Aufenthaltsraum stehen zur Verfügung.

km Entfernung zum Red Bull Ring 5



DZ: ab € 35,- p.P./N.
EZ: ab € 45,- p.N.

Nächtigung inkl. Frühstück
exkl. Nächtigungsabgabe

Mühlbachring 4 - 8724 Spielberg
Tel.: +43 (0)650 7927510
walter.kerschbaumer@gmail.com

C5

PRIVATZIMMER LAUTER, SPIELBERG

7 Betten / 2 DZ / 1 DBZ



Unser Privathaus liegt in ruhiger sonniger Waldrandlage, aber dennoch zentral. Für Motorsportbegeisterte sind es 10 Gehminuten zum Red Bull Ring. Reichhaltiges Frühstück und zahlreiche Sport- und Freizeitmöglichkeiten gibt es in unmittelbarer Nähe.

km Entfernung zum Red Bull Ring **0,5** Leihräder **2**



DZ: ab € 110,- p.N.
DBZ: ab € 126,- p.N.
ZBZ: ab € 90,- p.N.
Nächtigung inkl. Frühstück
exkl. Nächtigungsabgabe

Sonnenring 24 - 8724 Spielberg
Tel.: +43 (0)3512 72013
Tel.: +43 (0)650 7681822
lauter@gmx.at

C5

PRIVATZIMMER MOITZI - EBERHARD, SPIELBERG

10 Betten / 5 DZ



Unser Hof befindet sich wenige Schritte neben dem Red Bull Ring. Die 5 gepflegten Nichtraucher-Gästezimmer verfügen über Bad oder Dusche mit WC. Für einen guten Start in den Tag sorgt ein reichhaltiges Frühstück!

km Entfernung zum Red Bull Ring **0,1**



DZ: ab € 45,50 p.P./N.

Nächtigung inkl. Frühstück
exkl. Nächtigungsabgabe

Moosheim 2 - 8724 Spielberg
Tel.: +43 (0)664 8600818
info@moitzi-spielberg.at
www.moitzi-spielberg.at

C5

PRIVATPENSION RIESZLAND, SPIELBERG

10 Betten / 5 DZ



Die Privatpension besticht durch ihre günstige Lage zum Red Bull Ring. 5 Doppelbettzimmer mit Etagenbad und Etagen-toilette. Ein hauseigener Parkplatz steht zur Verfügung.

km Entfernung zum Red Bull Ring **3**



DZ: € 35,- p.P./N.

Nächtigung inkl. Frühstück
exkl. Nächtigungsabgabe

Mitterweg 1 - 8724 Spielberg
Tel.: +43 (0)3512 44152
Tel.: +43 (0)3512 44152
theresia_rieszland@hotmail.com

D5

PRIVATZIMMER SCHLEEF, SPIELBERG

10 Betten / 5 DZ



Bei Großveranstaltungen am Red Bull Ring heißen wir Sie in unserem gepflegten Privathaus als Gäste herzlich willkommen. Wir bieten mehrere Zimmer für 2 Personen sowie ein gemeinsames, modernen Badezimmer in der 2. Etage.

km Entfernung zum Red Bull Ring **4**



DZ: ab € 160,- p.N.

Nächtigung inkl. Frühstück
exkl. Nächtigungsabgabe

Schotterwiesengasse 2 - 8724 Spielberg
Tel.: +43 (0)660 3532438
christina.schleef@web.de

C5

REITERHOF HOCHFELLNER, SPIELBERG

10 Betten / 2 DZ / 2 AP / 1 FW



Bei uns Urlaub machen heißt, einfach Mensch sein, die Natur genießen und unternehmungsfreudig den Tag beginnen. Alle Zimmer sind mit Dusche und WC ausgestattet. Zwei Zimmer sind rollstuhlgerecht und ein Zimmer ist barrierefrei ausgestattet. Haustiere auf Anfrage.

km Entfernung zum Red Bull Ring **3,5** Leihräder **5**



DZ: ab € 40,- p.P./N.

Nächtigung inkl. Frühstück
exkl. Nächtigungsabgabe

Obere Sachendorferstr. 3 u. 5 - 8724 Spielberg
Tel.: +43 (0)664 9244959
hochfellner@aon.at
www.hochfellner.com

C5

PRIVATZIMMER FELLNER, SPIELBERG

9 Betten / 3 DBZ



Ruhig gelegenes Haus mit Ausblick auf den Größenberg. Es werden 3 Doppelzimmer mit Zusatzbett geboten.

km Entfernung zum Red Bull Ring **4**



DZ: ab € 50,- p.P./N.

Nächtigung exkl. Frühstück
exkl. Nächtigungsabgabe

Unterer Hangweg 11 - 8724 Spielberg
Tel.: +43 (0)664 5021190
fellner.bernhard@aon.at

5 Betten / 1 AP

APARTMENT RAPPITSCH, ST.MAREIN-FEISTRITZ

C6



Ein ganzes Haus in idyllisch gelegener Umgebung (viel Natur, sehr ruhig) steht unseren Gästen zur Gänze zu Verfügung. Die Natur liegt dem Apartment zu Füßen, kein Autolärm, keine Baustellen, lediglich zwitschernde Vögel.

Leihräder **3**

km Entfernung zum Red Bull Ring **15**



AP: ab € 110,- p.N.
(Frühstück auf Anfrage)

Nächtigung exkl. Frühstück
exkl. Nächtigungsabgabe

Steinerweg 4 - 8733 St. Marein Feistritz
Tel.: +43 (0)664 9115706
mario.rappitsch@gmx.at

7 Betten / 1ST / 1FW

FAMILIE HOCHFELNER-PRUTTI, ST.MAREIN-FEISTRITZ

C6



Wenn Erholung zum Erlebnis wird - dann urlauben Sie am Stockerhof! Eine gemütliche Ferienwohnung und ein romantisches Hüttenzimmer warten auf Sie! Erholungsurlaubstage mitten in der Natur. Ankommen - abschalten - genießen!

km Entfernung zum Red Bull Ring **17** Leihräder **3**



Studio: ab € 80,- p.N. (2 Personen)
FW: ab € 125,- p.N. (bis 4 Personen)

Nächtigung exkl. Frühstück
exkl. Nächtigungsabgabe

Fressenberg 6 - 8733 St. Marein Feistritz
Tel.: +43 (0)664 4555072
marianne.hochfelner@aon.at
urlaubsbauernhof.at/hochfelner-prutti

10 Betten / 5 DZ

GÄSTEHAUS DIETRICH, ST.MAREIN-FEISTRITZ

C6



Das neu renovierte Gästehaus in ruhiger Lage bietet 5 Doppelzimmer welche mit Dusche und WC ausgestattet sind.

km Entfernung zum Red Bull Ring **16** Leihräder **5**



DZ: ab € 41,- p.P./N.

Nächtigung inkl. Frühstück
exkl. Nächtigungsabgabe

Rambergweg 4 - 8715 St. Marein-Feistritz
Tel.: +43 (0)3515 4204
Tel.: +43 (0)664 446 88 00
pulvermacher1@gmail.com

2 Betten / 1 DZ

PRIVATZIMMER ENZINGER, ST.MAREIN-FEISTRITZ

C6



Im modernen Zubau des Haupthauses befindet sich das Doppelzimmer, das mit einer ausziehbaren Couch ausgestattet ist. Im Raum gibt es eine eigene Kochmöglichkeit. Angeschlossen ist ein eigenes Badezimmer.

km Entfernung zum Red Bull Ring **15**



DZ: ab € 25,- p.P./N.

Nächtigung exkl. Frühstück
exkl. Nächtigungsabgabe

Kirchweg 3 - 8733 St. Marein-Feistritz
Tel.: +43 (0)664 4613335
menzinger0602@gmail.com

6 Betten / 3 DZ

PRIVATZIMMER MOSER, ST.MAREIN-FEISTRITZ

C6



Unser Privathaus liegt in ruhiger, sonniger Lage in St. Martha. Die Zimmer sind mit Dusche, WC sowie TV ausgestattet. Nach einem ausgedehnten Spaziergang in den umliegenden bergen können Sie in den naheliegenden Gasthäusern bei guter Küche entspannen und den Tag ausklingen lassen.

km Entfernung zum Red Bull Ring **15**



DZ: ab € 35,- p.P./N.

Nächtigung inkl. Frühstück
exkl. Nächtigungsabgabe

Lindenweg 2 - 8733 St. Marein Feistritz
Tel.: +43 (0)664 3152136
waltermoser36@gmail.com



ERIKABLÜTE IM FRÜHLING



PRIVATZIMMER KUMMER, ST. MAREIN-FEISTRITZ

7 Betten / 3 DZ / 1 EZ



Unser familiäres Privathaus liegt in sonniger, ruhiger Lage. Wir bieten gemütliche, nette Zimmer mit Etagenbad. Im Garten kann die Liegewiese und Laube genutzt werden. Unser Haus ist Ausgangspunkt für erholsame Spaziergänge, Wanderungen und Radtouren.

km Entfernung zum Red Bull Ring 15



DZ: ab € 45,- p.P./N.

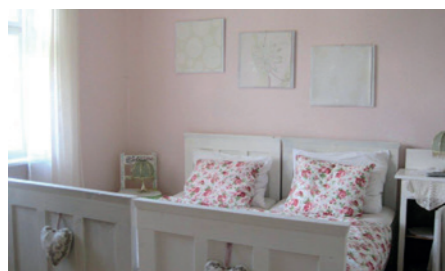
Nächtigung inkl. Frühstück
exkl. Nächtigungsabgabe

Rosegggasse 4 - 8733 St. Marein-Feistritz
Tel.: +43 (0)676 6708947
renatekummer@gmx.at



APARTMENT VERENA, ST. MARGARETHEN

7 Betten / 1 AP



Direkt am Murradweg gelegen, befindet sich dieses Apartment mit 3 Doppelzimmern, 2 Doppelzimmer sind miteinander verbunden und eignen sich hervorragend für Familien und Gruppen.

km Entfernung zum Red Bull Ring 8

Leihräder 2



AP: ab € 35 p.P./N.

Nächtigung exkl. Frühstück
exkl. Nächtigungsabgabe

Hauptstraße 13 8720 St. Margarethen
Tel.: +43 (0)664 1248586
verena.ofnerl@gmail.com



KOMFORTZIMMER PUSTER, ST. MARGARETHEN

10 Betten / 5 DZ



Ihr plant für die Familie einen Urlaub am Bauernhof - naturbelassene Wälder und saftige Wiesen, gesundes Essen und frische Luft. Dann seid Ihr bei uns richtig! Unser Bauernhof liegt in ruhiger Ortsrandlage, eingebettet im Murtal, umgeben von stillen Seen und grünen Bergketten.

km Entfernung zum Red Bull Ring 9

Leihräder 2



DZ: ab € 45,- p.P./N.

Nächtigung inkl. Frühstück
exkl. Nächtigungsabgabe

Gobernitz 5 8720 St. Margarethen
Tel.: +43 (0)676 4244666
kontakt@komfortzimmer-puster.at
www.komfortzimmer-puster.at



PRIVATZIMMER AUMAYR, ST. MARGARETHEN

4 Betten / 1 DZ



Das Haus befindet sich im Ortskern von St. Lorenzen, direkt hinter einem Gasthof. Das Zimmer liegt im ersten Stock und verfügt über Dusche, WC und TV.

km Entfernung zum Red Bull Ring 14



DZ: ab € 35,- p.P./N.

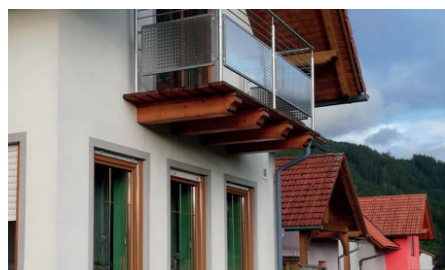
Nächtigung exkl. Frühstück
exkl. Nächtigungsabgabe

St. Lorenzen 105 - 8715 St. Lorenzen
Tel.: +43 (0)699 11257939
Tel.: +43 (0)699 11257937
christineaumayr@gmx.at



PRIVATZIMMER CHRISTINE, ST. MARGARETHEN

3 Betten / 1 DZ / 1 ZB



Unser Haus befindet sich in der sehr ruhig gelegenen Ortschaft Rachau. Wir bieten ein schönes Doppelzimmer (Nichtraucher) mit ausziehbarer Couch (max. 3 Personen) und überdachter Terrasse mit Sitzmöglichkeiten.

km Entfernung zum Red Bull Ring 13



DZ: ab € 35,- p.P./N.

Nächtigung exkl. Frühstück
exkl. Nächtigungsabgabe

Rachau 87 - 8720 Sankt Margarethen
Tel.: +43 (0)664 3174790
christine.neuherz4@gmail.com



PRIVATZIMMER KAHLBACHER, ST. MARGARETHEN

6 Betten / 2 DZ / 2 ZB



Wir bieten unseren Gästen freundliche Zimmer mit Etagenbad in sehr ruhiger Lage.

km Entfernung zum Red Bull Ring 15



DZ: auf Anfrage

Nächtigung inkl. Frühstück
exkl. Nächtigungsabgabe

Rachau 150 - 8720 St. Margarethen
Tel.: +43 (0)3512 85672
franz.kahlbacher@gmx.at

3 Betten / 1 AP



Ruhig gelegen, direkt am Murradweg. Das einladende Apartment besteht aus Schlafraum, Vorraum und einer Wohnküche. Jedes Zimmer hat ein separates Badezimmer. Es wird Honig aus der eigenen Imkerei angeboten.

km Entfernung zum Red Bull Ring 15



AP: ab € 40,- p.P./N.
Endreinigung: € 40,-

Nächtigung exkl. Frühstück
exkl. Nächtigungsabgabe

Schütt 4 - 8715 St. Lorenzen
Tel.: +43 (0)664 9535999
publemmerer@gmail.com

4 Betten / 1 DZ / 2 ZB



Die moderne Wohnung verfügt über eine Wohnfläche von 60m². Sie besteht aus einem Wohn-Schlafraum, 1 Schlafraum, Bad (Dusche), WC. Die Küchenzeile ist vollwertig ausgestattet. Eigene Parkplätze sind vorhanden. Die Ferienwohnung liegt direkt am Murradweg.

km Entfernung zum Red Bull Ring 13



FW: 2 Personen ab € 100,- p.N.
jede weitere Person € 50,- p.N.

Nächtigung exkl. Frühstück
exkl. Nächtigungsabgabe

St. Lorenzen 11 - 8715 St. Margarethen
Tel.: +43 (0)3515 20400
Tel.: +43 (0)676 9757399
johann@pletz.at

9 Betten / 3 AP



Das Apartment Mentz bietet Unterkünfte mit einem Balkon und einer Kaffeemaschine, etwa 6,1 km vom Planetarium Judenburg entfernt. Die Unterkunft liegt 20 km vom Red Bull Ring entfernt und bietet einen Garten und kostenfreie Privatparkplätze.

km Entfernung zum Red Bull Ring 19



AP: auf Anfrage

Nächtigung exkl. Frühstück
exkl. Nächtigungsabgabe

Birkenweg 3 - 8755 St. Peter ob Judenburg
Tel.: +43 (0)676 9511027
Tel.: +43 (0)664 2506585
office@apartmentz.at

10 Betten / 2 AP



Die 2015 und 2019 erbauten und modern eingerichteten Gästehäuser liegen im Herzen der Obersteiermark. Ein idealer Ausgangspunkt für viele Unternehmungen in der eindrucksvollen Natur. Wanderungen und Radtouren im Frühjahr, Sommer und Herbst sowie Skifahren in Winter.

km Entfernung zum Red Bull Ring 19



AP: ab € 35,- p.P./N.

Nächtigung exkl. Frühstück
exkl. Nächtigungsabgabe

Furth 39 - 8755 St. Peter ob Judenburg
Tel.: +43 (0)664 5236198
gaestehaus-marion@gmx.at
www.gaestehaus-marion.at

18 Betten / 8 DZ / 2 EZ



Die 2015 und 2019 erbauten und modern eingerichteten Gästehäuser liegen im Herzen der Obersteiermark. Ein idealer Ausgangspunkt für viele Unternehmungen in der eindrucksvollen Natur. Wanderungen und Radtouren im Frühjahr, Sommer und Herbst sowie Skifahren in Winter.

km Entfernung zum Red Bull Ring 19



DZ: ab € 45,- p.P./N.

Nächtigung exkl. Frühstück
exkl. Nächtigungsabgabe

Furth 33 - 8755 St. Peter ob Judenburg
Tel.: +43 (0)664 5236198
gaestehaus-marion@gmx.at

10 Betten / 2 DBZ / 2 DZ



Ein idealer Ausgangspunkt für viele Unternehmungen in der eindrucksvollen Natur. Wanderungen und Radtouren im Frühjahr, Sommer und Herbst sowie Skifahren in Winter.

km Entfernung zum Red Bull Ring 19



DZ: auf Anfrage

Nächtigung inkl. Frühstück
exkl. Nächtigungsabgabe

Hauptstraße 15 - 8755 St. Peter ob Judenburg
Tel.: +43 (0)3579 2133
michlbauerhof.vermietung@gmx.at

D3

GERBERHAUS OFNER, UNZMARKT

10 Betten / 1 EZ / 3 DZ / 1 DBZ



Familiäre Atmosphäre für Ihren komfortablen Aufenthalt gefällig? Dann sind Sie richtig in unserm Gerberhaus in Unzmarkt. Wir bieten Ihnen 5 Komfortzimmer, ausgestattet mit Dusche, WC, TV in jedem Zimmer und natürlich ist auch das Frühstück inklusive.

km Entfernung zum Red Bull Ring 29



DZ: ab € 38,- p.P./N.

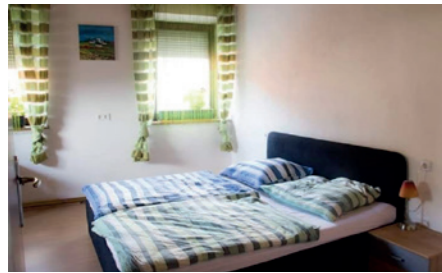
Nächtigung inkl. Frühstück
exkl. Nächtigungsabgabe

Simon Hafner Platz 10 - 8800 Unzmarkt
Tel.: +43 (0)664 4429297
gerberhaus@hotmail.com
www.gerberhaus.com

D3

APPARTMENT HOBELLEITNER, UNZMARKT

3 Betten / 1 AP



·50m² Apartment im 1. Stock mit Dusche und Badewanne
·Kochnische, Kühlschrank, Kaffeemaschine für Selbstverpflegung vorhanden
·TV im Zimmer, Gratis WLAN
·Parkplatz vor dem Haus

km Entfernung zum Red Bull Ring 29



AP: ab € 35 p.P./N.

Nächtigung exkl. Frühstück
exkl. Nächtigungsabgabe

Murgasse 1 - 8800 Unzmarkt-Frauenburg
Tel.: +43 (0)660 1452087
Tel.: +43 (0)699 19993883
hobelleitner.alex@live.at

D3

ZIMMERVERMIETUNG BISCHOF, UNZMARKT

30 Betten / 1EZ / 7ZBZ / 4DBZ / 1FZ



Unser Haus liegt zentral am schönen Marktplatz von Unzmarkt. Unsere Zimmervermietung ist ruhig und zentral gelegen und von hier aus können Sie die umliegenden Orte innerhalb kürzester Zeit erkunden.

km Entfernung zum Red Bull Ring 29



DZ: ab € 47,50 p.P./N.

Nächtigung inkl. Frühstück
exkl. Nächtigungsabgabe

Kirchengasse 3 - 8800 Unzmarkt-Frauenburg
Tel.: +43 (0)664 1324301
info@zimmer-bischof.at
www.zimmer-bischof.at

D5

APPARTEMENT FREIGASSNER VLG. SCHÖGGL, WEISSKIRCHEN

3 Betten / 1 DZ / 1 ZB



Genießt in ruhiger idyllischer Lage mitten in der Natur des steirischen Zirbenlandes in einem neu errichteten Appartement wunderschöne, erholsame Tage am Schögglhof. Eine voll ausgestattete Küche, kostenloses WLAN und Parkplätze stehen den Gästen kostenlos zur Verfügung.

km Entfernung zum Red Bull Ring 14



AP: ab € 40,- p.P./N.

Nächtigung exkl. Frühstück
exkl. Nächtigungsabgabe

Paisberg 30 - 8741 Weißkirchen/Stmk.
Tel.: +43 (0)664 2414999
Tel.: +43 (0)664 110465
office@agrarbedarf.at

D5

APPARTMENT KOIDL, WEISSKIRCHEN

4 Betten / 1 AP



Das Apartment besteht aus 2 EZ und 1 DZ. Genießt den eigenen Garten und die familienfreundliche Atmosphäre. Durch die zentrale Lage stehen Tür und Tor für Ausflüge im Murtal offen, egal ob mit dem Rad oder zur nächsten Wandertour. Hotspots sind in wenigen Autominuten erreichbar.

km Entfernung zum Red Bull Ring 14



AP: ab € 120,- p.N.

Nächtigung exkl. Frühstück
exkl. Nächtigungsabgabe

Farch 4 - 8741 Weißkirchen
Tel.: +43 (0)664 1952438
m.ch.koidl@gmail.com

D5

FERIENWOHNUNG GRÖSSENBERG, WEISSKIRCHEN

3 Betten / 1 FW



Die Ferienwohnung bietet eine Unterkunft mit Terrasse und voll ausgestatteter Küche in Eppenstein in der Gemeinde Weißkirchen. Parkplätze und WLAN sind kostenlos vorhanden. Durch die ideale Lage findet ihr hier die perfekte Unterkunft als Start in viele Naturabenteuer.

km Entfernung zum Red Bull Ring 15



FW: ab € 50,- p.N.

Nächtigung exkl. Frühstück
exkl. Nächtigungsabgabe

Schoberegg 82 - 8741 Weißkirchen
Tel.: +43 (0)664 1200314
Tel.: +43 (0)680 1104309
fritz.dorner@gmx.at
www.ferienwohnung-groessenberg.at

4 Betten / 1 FW



Die optimale Lage der Ferienwohnungen lädt zu vielen Unternehmungen wie Wandern und Radfahren ein. Hotspots, wie der Red Bull Ring, die Aqualuxtherme oder der Sternenturm befinden sich nur wenige Autominuten entfernt.

km Entfernung zum Red Bull Ring 15



FW: ab € 40,- p.P./N.

Nächtigung exkl. Frühstück
exkl. Nächtigungsabgabe

Kleinfeistritz 69 - 8741 Weißkirchen
Tel.: +43 (0)664 73675891
evakarner6@gmail.com

D6

FERIENWOHNUNG KARNER, WEISSKIRCHEN

12 Betten / 6 AP



Wenn man weit weg fährt und sich trotzdem wie zuhause fühlt. Die 70-110 m² großen Appartements sind nicht nur geräumig: Sie verfügen neben modernster, stimmiger und gemütlicher Einrichtung. Die Appartements spielen wahrlich alle „Stückl“.

km Entfernung zum Red Bull Ring 10 Leihräder 10



AP: auf Anfrage

Nächtigung inkl. Frühstück
exkl. Nächtigungsabgabe

Fisching 9 - 8741 Weißkirchen
Tel.: +43 (0)3577 82284
office@zirbenland.st
www.zirbenland.st

D5

KOMFORT APPARTEMENTS ZIRBENLAND, WEISSKIRCHEN

26 Betten / 11 DZ / 1 FW



Inmitten des Zirbenlandes wartet ein unvergesslicher Urlaub auf Euch! Durch die zentrale Lage sind alle Wege zum Wander-, Ski- und Motorsporterlebnis offen und in wenigen Autominuten erreichbar.

km Entfernung zum Red Bull Ring 10



LANDPENSION BIRKER, WEISSKIRCHEN

DZ: ab € 43,- p.P./N.
FW: ab € 86,- p.N.

Nächtigung inkl. Frühstück
exkl. Nächtigungsabgabe

Zeltwegerstraße 3 - 8741 Weißkirchen
Tel.: +43 (0)664 1227760
landpension@birker.at
www.birker.at

19 Betten / 6 DZ / 7 EZ



Die Schlummerburg befindet sich in einem 600 Jahre alten Haus, das liebevoll hergerichtet wurde. Profitiert von kostenlosem WLAN und nutzt die Terrasse zum Entspannen. Außerdem verfügt die Pension über einen verschlossenen Innenhof um Motorräder und Räder absperrbar zu können.

km Entfernung zum Red Bull Ring 10



PENSION SCHLUMMERBURG, WEISSKIRCHEN

DZ: ab € 45,- p.P./N.

Nächtigung inkl. Frühstück
exkl. Nächtigungsabgabe

Kärntnerstraße 1-3 - 8741 Weißkirchen
Tel.: +43 (0)664 73160364
pension@schlummerburg.at
www.schlummerburg.at

2 Betten / 4 DZ / 2 EZ



Die Privatzimmer Pirker bieten ein familienfreundliches Ambiente im Herzen des grünen Murtals. Durch die Lage sind Radfahrer hier ideal aufgehoben. Die Zimmer sind liebevoll und hochwertig eingerichtet. Lasst euch hier auf das Beste verwöhnen.

km Entfernung zum Red Bull Ring 9



FRÜHSTÜCKSPENSION PIRKER, WEISSKIRCHEN

DZ: ab € 43,- p.P./N.

Nächtigung inkl. Frühstück
exkl. Nächtigungsabgabe

Stubalpenstraße 6 - 8741 Weißkirchen
Tel.: +43 (0)664 73557739
info@gasthof-pirker.at
www.gasthof-pirker.at

D5

16 Betten / 2 AP



Verbringt euren Urlaub in einem wunderbaren Bauernhaus aus dem Jahre 1830, das 2013 mit Liebe zum Detail renoviert wurde. Die Charakteristik des Hauses blieb dabei erhalten. Das Haus kann entweder komplett oder auch jedes der darin befindlichen Apartments einzeln gemietet werden.

km Entfernung zum Red Bull Ring 20



BAUMGARTNERHUBE, WEISSKIRCHEN

AP: € 150,- p.N. (4 Personen)
Endreinigung: € 50,- mit Hund € 80,-

Nächtigung exkl. Frühstück
exkl. Nächtigungsabgabe

Schwarzenbach 10 - 8741 Weißkirchen
Tel.: +43 (0)664 1205296
maria@laikamat
www.laikamat/index.php

D5 APARTMENT ANDREA, WEISSKIRCHEN **2 Betten / 1 AP**



Geboten wird den Gästen ein neuwertiges circa 35m² großes Appartement mit Dusche und WC im Tiefparterre. Die vorhandene Infrarotkabine kann ebenfalls gerne genutzt werden. Vermietung nur bei den Großveranstaltungen.


AP: ab € 150,- p.N.

Nächtigung exkl. Frühstück exkl. Nächtigungsabgabe

Wielandsiedlung 24 - 8750 Maria Buch
Tel.: +43 (0)664 2222843
a.burgstaller01@gmail.com

km Entfernung zum Red Bull Ring **14**

D5 ZIEGENHOF MELTER, WEISSKIRCHEN **5 Betten / 1 FW**



Die Ferienwohnung (80 m²) befindet sich im angrenzenden Gebäude der ehemaligen Volksschule Kathal und verfügt über eine Küche, großem Wohnraum und 3 Schlafzimmer.

FW: ab € 70,- p.N.

Nächtigung exkl. Frühstück exkl. Nächtigungsabgabe

Kathal-Mühlendorf 2/2 - 8741 Weißkirchen/Stmk
Tel.: +43 (0)650 3906288
peter.pollhammer@aon.at

km Entfernung zum Red Bull Ring **20**

D5 APARTMENT PICHLER, ZELTWEG **10 Betten / 3 AP**



Das neu renovierte Apartmenthaus bietet den Gästen zwei neuwertige Wohnungen mit Balkon in zentraler Lage. Einkaufsmöglichkeiten, Tankstelle, Bahn-Bushaltestelle und Sportmöglichkeiten sind zu Fuß erreichbar. Zum Red Bull Ring sowie zum Murradweg sind es nur einige Fahrminuten.

Preis ab 2 Nächten auf Anfrage

Nächtigung exkl. Frühstück exkl. Nächtigungsabgabe

Hauptstrasse 147 - 8740 Zeltweg
Tel.: +43 (0)664 5164337
Tel.: +43 (0)664 3819105
fritz.pichler@rsg.at

km Entfernung zum Red Bull Ring **5**

D5 APARTMENT RICHTER, ZELTWEG **4 Betten / 1 AP**



Schöne neu sanierte, gepflegte Wohnung mit 75 m². Es stehen 2 Schlafzimmer sowie ein Wohnschlafzimmer und auf Wunsch ein Zusatzbett zur Verfügung. Küche, TV, WLAN und der schöne Garten können genutzt werden.

AP: auf Anfrage

Nächtigung exkl. Frühstück exkl. Nächtigungsabgabe

Hochofengasse 14 - 8740 Zeltweg
Tel.: +43 (0)650 8050113
richter.werner@gmx.at

km Entfernung zum Red Bull Ring **6**

D5 APARTMENTS C&B GARTENBLICK, ZELTWEG **11 Betten / 2 AP**



Die Apartments sind sehr einfach, aber gemütlich. Beide haben eine ungefähre Größe von ca. 70m². Das Haus liegt zentral in Zeltweg und ist 5 Gehminuten vom Bahnhof entfernt. Durch die Nähe zum Red Bull Ring ist dieser auch sehr leicht mit dem Fahrrad zu erreichen.


AP: ab € 70,- p.P./N.

Nächtigung exkl. Frühstück exkl. Nächtigungsabgabe

Hauptstrasse 129 - 8740 Zeltweg
Tel.: +43 (0)650 2802042
Tel.: +43 (0)699 17 11 2997
ernst.c@gmx.at

km Entfernung zum Red Bull Ring **6**

D5 FERIENWOHNUNG KREUZER, ZELTWEG **2 Betten / 1 FW**



Die Ferienwohnung Kreuzer erwartet Sie in Zeltweg in einer ruhigen Sackgasse in der Nähe des Murradweges. Die Wohnung verfügt über 1 Schlafzimmer mit Doppelbett einer Küchenzeile und ein Wohnzimmer mit einer Couch für 2 Personen.


FW: ab € 50,- p.P./N.

Nächtigung exkl. Frühstück exkl. Nächtigungsabgabe

Fischergasse 7 - 8740 Zeltweg
Tel.: +43 (0)664 7644222
kreuzer.helmut@googlemail.com

km Entfernung zum Red Bull Ring **5**

19 Betten / 2 EZ / 7 DZ / 1 DBZ **B & B ZELTWEG ROOMS, ZELTWEG** **D5**



Das B&B Zeltweg Rooms befinden sich mitten im wunderschönen Murtal in der Stadtgemeinde Zeltweg. Genießt die Vielfalt an Freizeitangeboten in dieser faszinierenden, grünen Urlaubsregion.

DZ: ab € 50,- p.P./N.

Nächtigung inkl. Frühstück exkl. Nächtigungsabgabe

Aichfeldgasse 15 - 8740 Zeltweg
Tel.: +43 (0)664 1537070
office@zeltweg-rooms.com
www.zeltweg-rooms.at

km Entfernung zum Red Bull Ring **6**

8 Betten / 1 DZ / 1 AP **FERIENWOHNUNG GERETTO, ZELTWEG** **D5**



Sehr schöne Ferienwohnung mit Stil in zentraler und ruhiger Lage. Genießen Sie einen wunderschönen Urlaub in einem modernen Apartment. Der Park- und Grillplatz können gerne auf Anfrage mitbenutzt werden.


AP: ab € 85,- p.N.
Endreinigung: € 40,-

Nächtigung exkl. Frühstück exkl. Nächtigungsabgabe

Villenstraße 1 - 8740 Zeltweg
Tel.: +41 (0)7927 84783
karola.geretto@gmail.com

km Entfernung zum Red Bull Ring **6** Leihräder **4**

4 Betten / 1 FW **FERIENWOHNUNG MOSER, ZELTWEG** **D5**



Zentrale Ferienwohnung in Zeltweg.

FW: ab € 55,- p.N.

Nächtigung exkl. Frühstück exkl. Nächtigungsabgabe

Hauptstraße 27 - 8740 Zeltweg
Tel.: +43 (0)676 4843331
mm81315@gmail.com

km Entfernung zum Red Bull Ring **4**

1 Bett / 1 FW **FERIENWOHNUNG RICHIE, ZELTWEG** **D5**



Ferienwohnung 50m² in zentraler Lage mit Parkplatz bietet Platz für 2 Personen.


FW: ab € 100,- p.N.

Nächtigung exkl. Frühstück exkl. Nächtigungsabgabe

Oberweg 3 - 8740 Zeltweg
Tel.: +43 (0)3577 23408
Tel.: +43 (0)664 3133163

km Entfernung zum Red Bull Ring **5**

2 Betten / 1 FW **FERIENWOHNUNG WIESER, ZELTWEG** **D5**



Zentral gelegene Ferienwohnung für 2 Personen.


FW: ab € 50 p.N.

Nächtigung exkl. Frühstück exkl. Nächtigungsabgabe

Fleischergasse 14/9 - 8740 Zeltweg
Tel.: +43 (0)664 5158061
p_wieser@gmx.at

km Entfernung zum Red Bull Ring **5**

10 Betten / 4 FW **FERIENWOHNUNGEN FREITAG, ZELTWEG** **C5**



Die Nichtraucherwohnungen sind im Herzen des Aichfeldes gelegen und nächster Nähe zum Red Bull Ring. Wir vermieten 4 Ferienwohnungen, die für 1 bis zu max. 4 Personen gebucht werden können.

Preise - siehe Homepage

Nächtigung exkl. Frühstück exkl. Nächtigungsabgabe

Hauptstraße 3 - 8740 Zeltweg
+43 (0)316 572929
+43(0)6991 4903307
erwin.freitag@ferienwohnung-zeltweg.com
www.ferienwohnung-zeltweg.com

km Entfernung zum Red Bull Ring **2**

D5 FRÜHSTÜCKSPENSION WEISS, ZELTWEG **10 Betten / 5 DZ**



Das neu renovierte Haus lädt mit 1 Apartment, mit eigener Küche und 4 Doppelzimmern zu einem genussvollem Aufenthalt ein. Das Haus ist ruhig gelegen aber dennoch zentral.


DZ: ab € 48,- p.P./N.
1 Nachtzuschlag € 10,- p.P.

Nächtigung inkl. Frühstück
exkl. Nächtigungsabgabe

Laingerweg 4 - 8740 Zeltweg
Tel.: +43 (0)650 6121947
Tel.: +43 (0)660 1223540
maria.weisz0612@gmail.com

km Entfernung zum Red Bull Ring **4**

D5 FERIENWOHNUNG VILLENSTRASSE, ZELTWEG **5 Betten / 1 AP**



Sehr ruhige, moderne Nichtraucherwohnung für 2-5 Personen im Zentrum von Zeltweg. Parkplätze sind direkt vor dem Haus und der große Garten lädt zum Grillen und Entspannen ein.


AP: ab € 60,- p.N.
für 2 Personen

Nächtigung exkl. Frühstück
exkl. Nächtigungsabgabe

Villenstraße 3 - 8740 Zeltweg
Tel.: +41 (0)784001564
monicageretto@gmail.com

km Entfernung zum Red Bull Ring **6**

C5 GÄSTEHAUS RAINER, ZELTWEG **7 Betten / 2 DZ / 1 FZ**



Zentrale Lage - Der Red Bull Ring sowie das Sportzentrum und Einkaufsmöglichkeiten befinden sich in unmittelbarer Nähe. In unserem Gästehaus bieten wir 2 Doppelzimmer mit Dusche, WC, TV, Radio und einer großen Terrasse. Parkmöglichkeiten sind ausreichend gegeben.


DZ: ab € 38,- p.P./N.

Nächtigung exkl. Frühstück
exkl. Nächtigungsabgabe

Schmiedgasse 11 - 8740 Zeltweg
Tel.: +43 (0)664 1309730
immo@leitgab.at

km Entfernung zum Red Bull Ring **5**

C5 MURTAL SUITEN, ZELTWEG **8 Betten / 2 AP**



Wellnessurlaub in der Nähe vom Red Bull Ring? Bei uns ist es möglich! Die Junior Suite ist 65m² groß und verfügt über einen Zugang zum Garten mit beheizten Pool. Die Wellness Suite ist 95m² groß und verfügt über einen eigenen Wellnessraum mit Sauna und Zugang zum Garten mit beheizten Pool.

Suite klein ab € 140,- p.N.
Suite groß ab € 200,- p.N.
Endreinigung: € 70,-
Nächtigung exkl. Frühstück
exkl. Nächtigungsabgabe

Hauptstraße 108a - 8740 Zeltweg
Tel.: +43 (0)650 6367662
michael.kleissner@gmx.at

km Entfernung zum Red Bull Ring **5**

C5 PRIVATZIMMER MOSER, ZELTWEG **5 Betten / 1 DZ / 1 ST**



Das komplett sanierte Einfamilienhaus liegt in Zeltweg, Nähe Taxi Nowak, Haupteingang Airpower ca. 500 m, Nahversorger Billa 400 m Entfernung, Restaurant ca. 200 m Entfernung, Bushaltestelle 200 m Entfernung und Garten zur Mitbenützung.


DZ: ab € 35,- p.P./N.

Nächtigung exkl. Frühstück
exkl. Nächtigungsabgabe

Hauptstraße 30 - 8740 Zeltweg
Tel.: +43 (0)676 5203344
moser@janmaruk.com

km Entfernung zum Red Bull Ring **4**

D5 PRIVATZIMMER ROTH, ZELTWEG **7 Betten / 2 DZ / 1 DBZ**



Das Haus liegt direkt in Zeltweg und ist ein guter Ausgangspunkt für Fahrradausflüge, Veranstaltungen am Red Bull Ring, Thermenbesuche und Fischsportbegeisterte.

DZ: ab € 35,- p.P./N.

Nächtigung exkl. Frühstück
exkl. Nächtigungsabgabe

Weißkirchnerstraße 16 - 8740 Zeltweg
Tel.: +43 (0)664 88406728
gerald.roth@magna.com

km Entfernung zum Red Bull Ring **5**

5 Betten / 1 DZ / 1 DBZ **PRIVATZIMMER GELTER, ZELTWEG** **C5**



Unser Haus liegt in zentraler Lage. Der Red Bull Ring sowie das Sportzentrum Zeltweg sind nicht weit entfernt. Liebevoll, persönlich und heimelig gestaltetes Doppelzimmer sowie Dreibettzimmer mit Etagenbad erwarten Sie bei uns. TV nur im DZ vorhanden. Parkmöglichkeiten vorhanden.


DZ: ab € 45,- p.P./N.

Nächtigung exkl. Frühstück
exkl. Nächtigungsabgabe

Hauptstraße 122 - 8740 Zeltweg
Tel.: +43 (0)650 2902231
frieda.tonder@gmail.com

km Entfernung zum Red Bull Ring **5**

10 Betten / 3 DZ / 2 ZBZ **FERIENZEIT EGGER, ZELTWEG** **C5**



Das Privathaus Ferienzeit Egger liegt am Ortsrand von Zeltweg in ruhiger Lage. Wir empfangen gerne Urlaubsgäste als auch Leasingarbeiter. Familie Egger bietet 3 Doppel- bzw. 2 Zweibettzimmer an, welche sich auf 2 Etagen aufteilen. Die beiden Badezimmer sowie die WC's befinden sich auf dem Flur.


DZ: ab € 75,- p.P./N.
DZ bei Einzelnutzung ab € 85,- p.N.

Nächtigung inkl. Frühstück
exkl. Nächtigungsabgabe

Fliegerhorstsiedlung 10 - 8740 Zeltweg
Te.: +43 (0)660 5781024
reneegger68@outlook.de

km Entfernung zum Red Bull Ring **4**

4 Betten / 1 FW **FERIENWOHNUNG BAUER KEVIN, ZELTWEG** **C5**



Neue Ferienwohnung zentral in Zeltweg gelegen.

FW: auf Anfrage

Nächtigung exkl. Frühstück
exkl. Nächtigungsabgabe

Hauptstraße 119 - 8740 Zeltweg
Tel.: +43 (0)660 4308861
kevin.bauer1968@hotmail.com

km Entfernung zum Red Bull Ring **5**



HOLE DIR MEHR INFOMATERIAL

WEITERE UNTERKÜNFTE



WANDERKARTEN



SERVUS MURTAL

Das Servus MURTAL präsentiert Euch das grüne Juwel der Steiermark von seiner schönsten Seite. Entdeckt geheime Plätzchen voller Naturschönheiten, lernst Spezialisten und ihre Besonderheiten kennen. Taucht ein in die vielseitige Welt regionaler Bräuche und genießt kulinarische Highlights, angefangen von Murtaler Steirerkäsesuppe bis hin zum Fisch aus der Haubenküche.



RADKARTEN



AUSFLUGSZIELE



MOTORRAD- U. OLDTIMERTOUREN



SICHERT EUCH EUER GRATIS PROSPEKTMATERIAL
murtal.at/prospekte



ALLGEMEINE INFORMATIONEN

Preise

Bei den Preisen handelt es sich um Ab-Preise. Diese können je nach Saison, Großveranstaltung und Nächtigungsdauer variieren. Die Preise sind pro Person und Nacht (p.P/N.) oder pro Nacht (p.N.) und sind inklusive oder exklusive Frühstück angegeben.

Sämtliche Preise sind exklusive Nächtigungsabgabe. Diese beträgt seit 01.11.2022 € 2,50 pro Person und Nacht. In Schutzhäusern und Schutzhütten beträgt die Abgabe € 1,50 und auf Camping-, Wohnwagen-, Wohnmobil- und Mobilheimplätze €2,-.

Kinder bis zur Vollendung des 15. Lebensjahres sind von der Nächtigungsabgabe ausgenommen.

Änderungen der Preise vorbehalten!

Für Texte und Bildrechte der Fotos ist der jeweilige Betrieb selbst verantwortlich. Alle Angaben der Gastgeber beruhen in diesem Prospekt auf den Betrieben zur Verfügung gestellten Unterlagen, für deren Vollständigkeit und Richtigkeit keine Gewähr übernommen wird. Der Herausgeber haftet nicht für die Angaben der Gastgeber zu Preisen, Leistungen oder etwaiger Leistungsmängel.

Das Team der Erlebnisregion Murtal ist telefonisch unter +43 (0)3577 26600 und an folgenden Bürostandorten für euch da:

FOHNSDORF - Hauptplatz 9, 8753 Fohnsdorf
HOHENTAUERN - Tauernstraße 15, 8785 Hohentauern
JUDENBURG - Hauptplatz 6, 8750 Judenburg
PÖLSTAL - Marktplatz 3, 8762 Oberzeiring
SPIELBERG - Red Bull Ring Str. 1, 8724 Spielberg



murtal.at

ZEICHENERKLÄRUNG

Frühstück	Twinbetten	Golfen	Einzelzimmer
Restaurant angeschlossen	Zahlung mit Kreditkarte	Tennis	Doppelzimmer
Halbpension	Zahlung mit Bankomatkarte	Nähe Skilift	Zweibettzimmer
barrierefrei	nur Barzahlung	Fischen	Dreibettzimmer
Haustiere willkommen	gruppeneeignet	Fitnessraum	Vierbettzimmer
Parkplatz	Seminarraum	Indoor Schwimmbad	Fünfbettzimmer
WLAN	Fahrradverleih	Schwimmbad/Badeteich outdoor	Mehrbettzimmer
Badewanne	geschlossener Radabstellplatz	Sauna	Familienzimmer
TV	motorradfreundlich	Whirlpool	Ferienwohnung
Kühlschrank	Garage	Kleintiere	Apartment
Klimaanlage	öffentlich erreichbar	Spielplatz	Studio
Gitterbett	E-Ladestation Fahrzeuge	Gemeinschaftsküche Küche	Zusatzbett
Familienzimmer	Schneeschuhverleih		

Erlebt aufregende Tage in der Erlebnisregion Murtal zwischen Entschleunigung und Beschleunigung. Hier wird der Urlaub zum Erlebnis für die gesamte Familie.

Wir wünschen euch und euren Lieben schon jetzt spannende und erholsame Tage in der Erlebnisregion MURTAL!

HOLT EUCH UNSEREN NEWSLETTER



Impressum:

Tourismusverband Murtal, Red Bull Ring Straße 1, 8724 Spielberg

Druck: Gutenberghaus Druck GmbH, Bahnstraße 9, 8720 Knittelfeld
 Titelfoto: Markus Beren

Die Reihung der Häuser richtet sich nach dem Alphabet innerhalb der Gemeinden.
 Keine Haftung für allfällige Fehler! Stand März 2023

WIEDERKOMMEN

IN DIE REGION MURTAL



FOTO MICHAEL JURTIN

MURTAL MIT DEM RED BULL RING

TOURISMUSVERBAND MURTAL
Red Bull Ring Straße 1 - 8724 Spielberg
Tel.: +43 (0)3577 26600
info@murtal.at - www.murtal.at
@visitmurtal

